

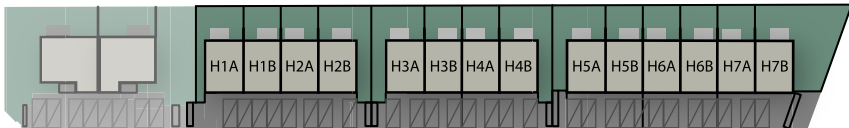
OSIEDLE BARWNE



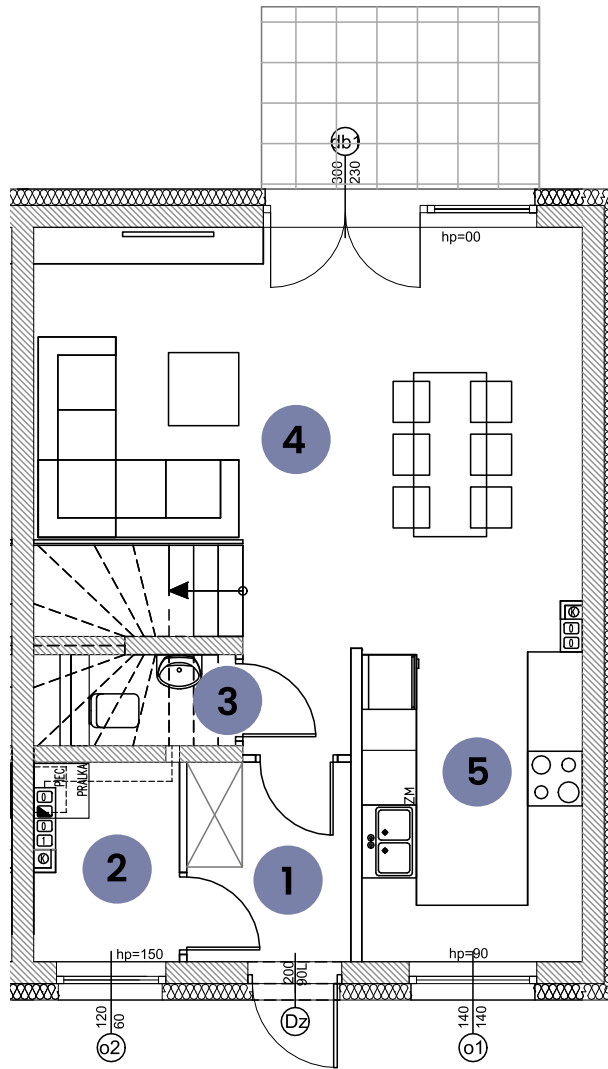
lokal
H9B

powierzchnia użytkowa:
83,67 m²

powierzchnia ogrodu:
98,00 m²



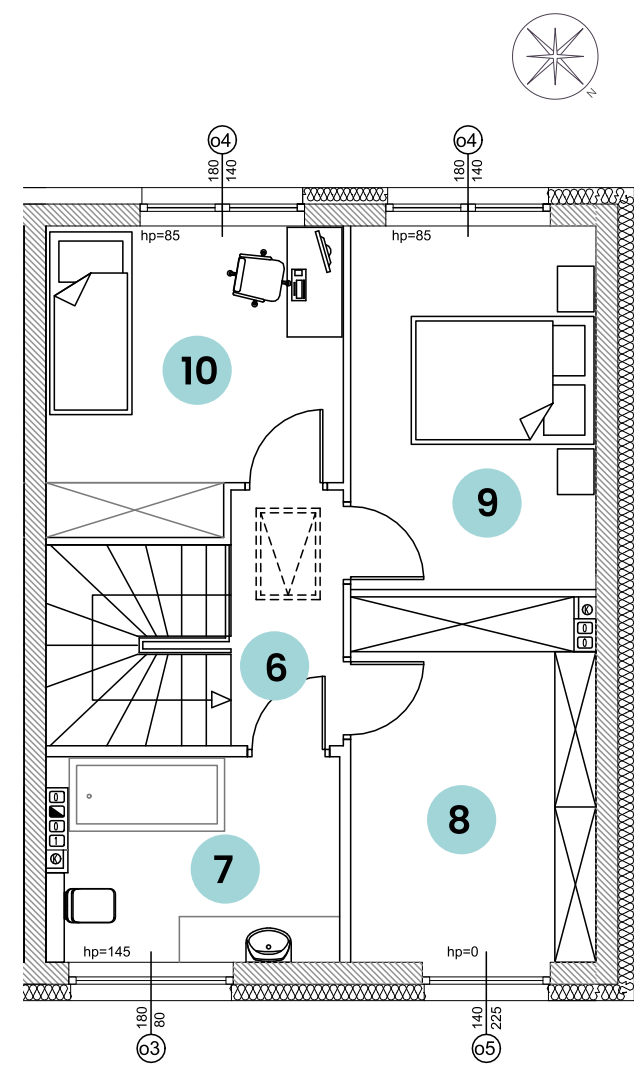
UL. BARWNA



PARTER

suma **42,52 m²**

| | | |
|---|-------------------------|----------------------|
| 1 | WIATROŁAP | 3,82 m ² |
| 2 | POM. GOSPODARCZE | 3,17 m ² |
| 3 | WC | 1,22 m ² |
| 4 | POK. DZIENNY Z JADALNIĄ | 25,95 m ² |
| 5 | KUCHNIA | 8,36 m ² |



PIĘTRO

suma **41,15 m²**

| | | |
|----|----------|----------------------|
| 6 | KORYTARZ | 3,32 m ² |
| 7 | ŁAZIENKA | 6,83 m ² |
| 8 | POKÓJ 1 | 10,58 m ² |
| 9 | POKÓJ 2 | 10,31 m ² |
| 10 | POKÓJ 3 | 10,11 m ² |