

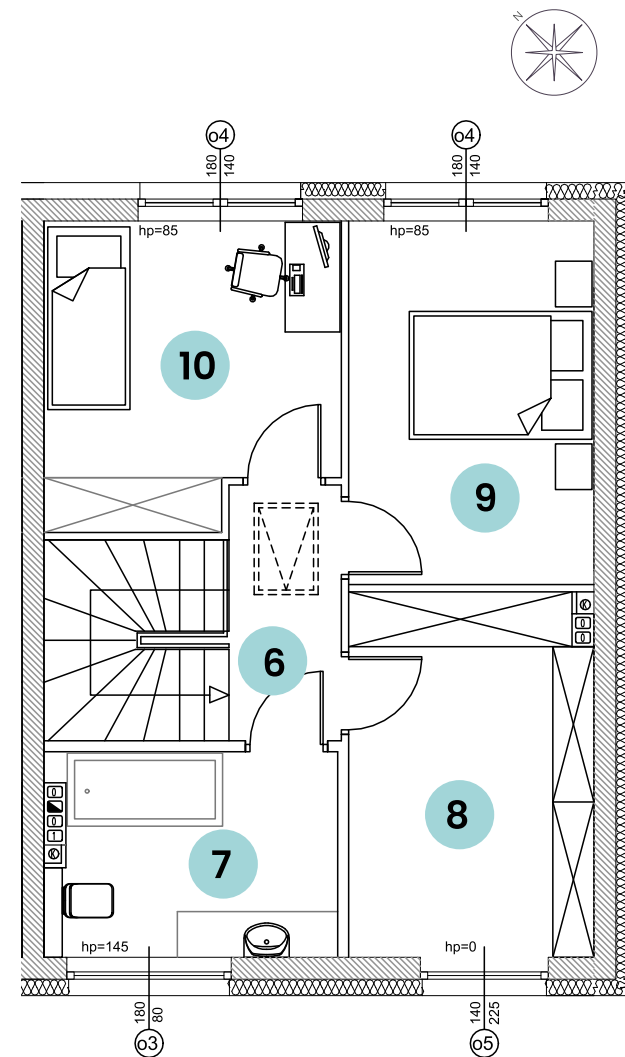
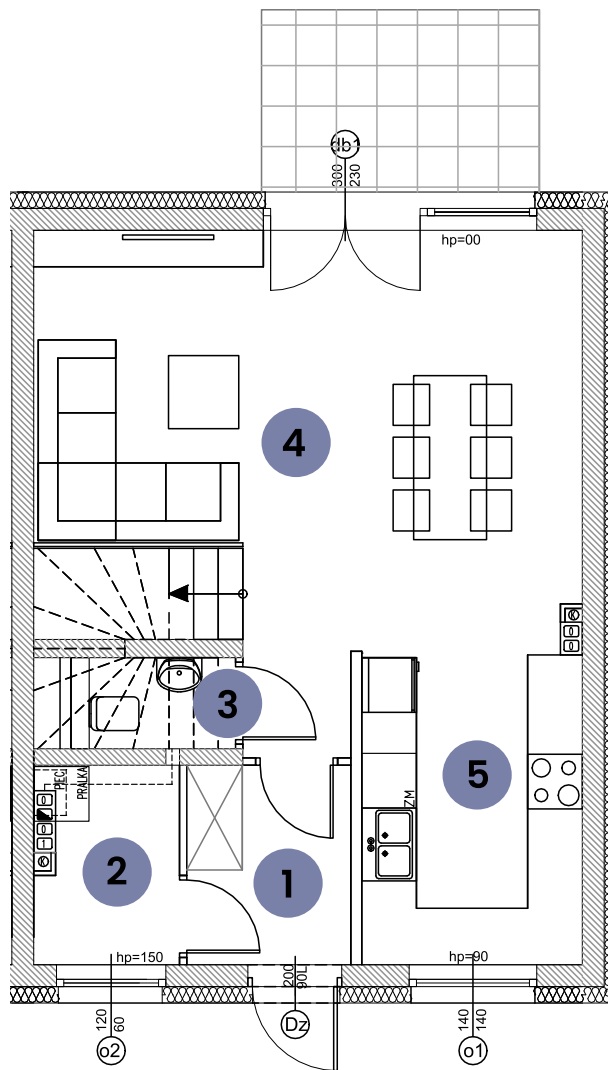
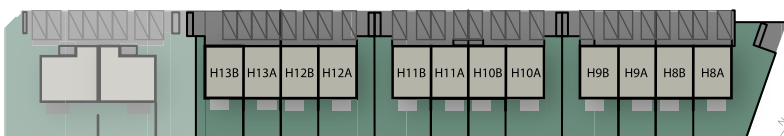
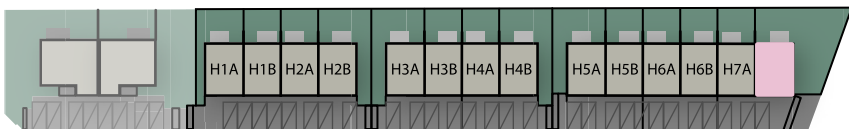
# OSIEDLE BARWNE



lokal  
**H7B**

powierzchnia użytkowa:  
**83,67 m<sup>2</sup>**

powierzchnia ogrodu:  
**146,00 m<sup>2</sup>**



## PARTER

suma **42,52 m<sup>2</sup>**

1	WIATROLAP	3,82 m <sup>2</sup>
2	POM. GOSPODARCZE	3,17 m <sup>2</sup>
3	WC	1,22 m <sup>2</sup>
4	POK. DZIENNY Z JADALNIĄ	25,95 m <sup>2</sup>
5	KUCHNIA	8,36 m <sup>2</sup>

## PIĘTRO

suma **41,15 m<sup>2</sup>**

6	KORYTARZ	3,32 m <sup>2</sup>
7	ŁAZIENKA	6,83 m <sup>2</sup>
8	POKÓJ 1	10,58 m <sup>2</sup>
9	POKÓJ 2	10,31 m <sup>2</sup>
10	POKÓJ 3	10,11 m <sup>2</sup>

UL. BARWNA