

OSIEDLE BARWNE



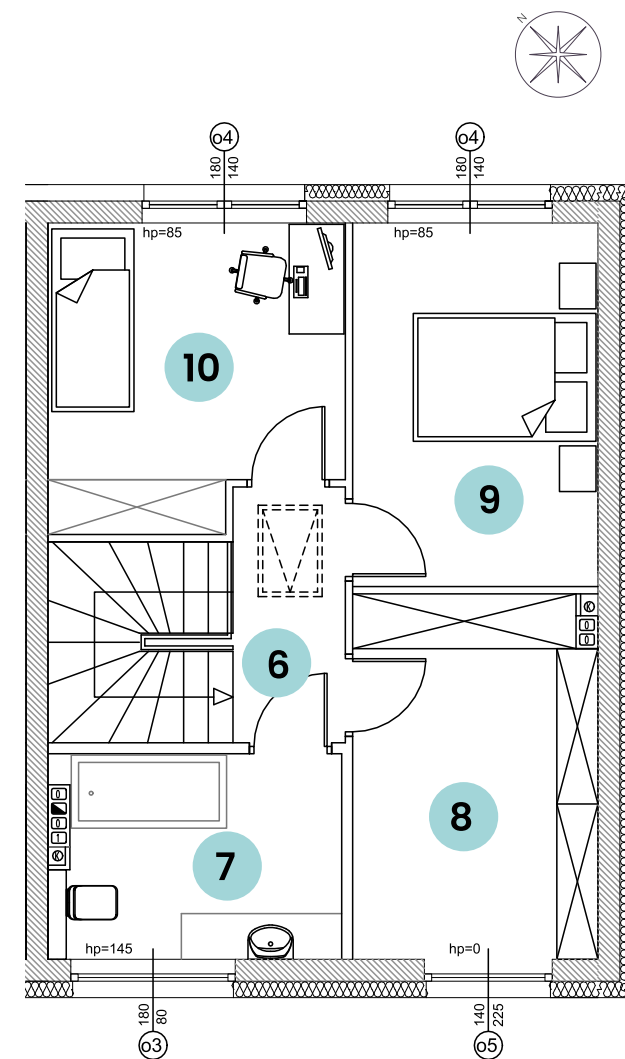
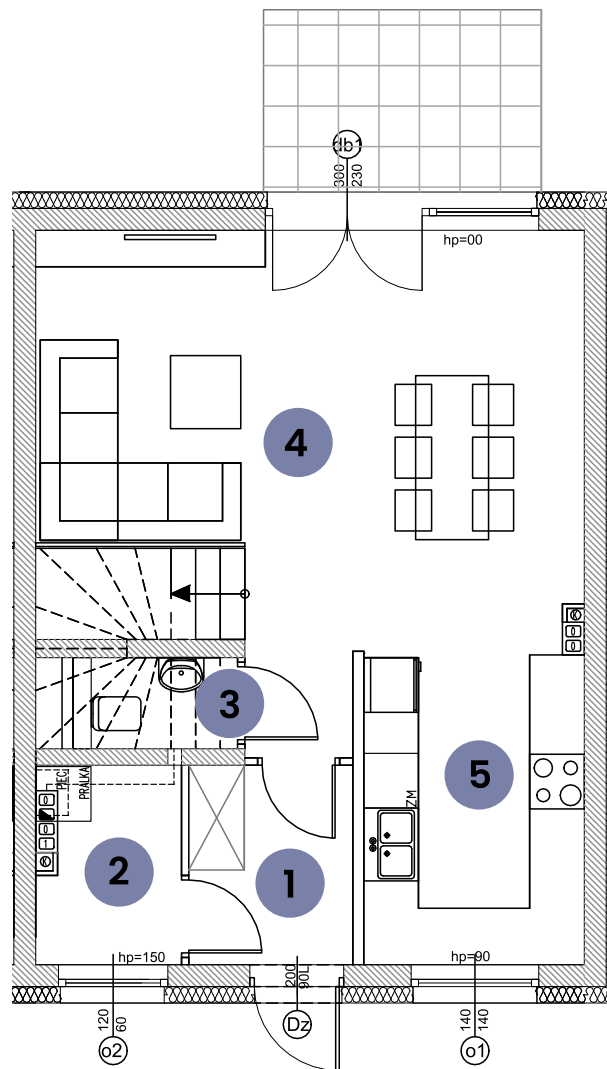
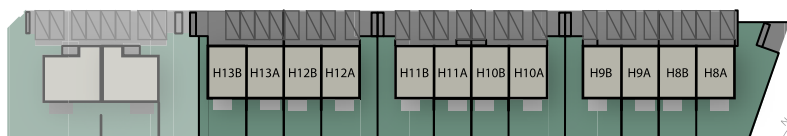
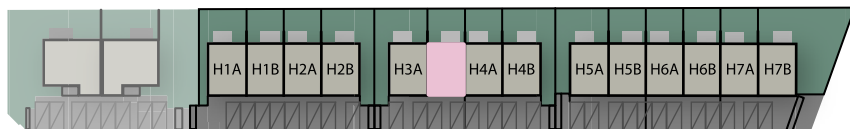
lokal
H3B

powierzchnia użytkowa:

83,67 m²

powierzchnia ogrodu:

35,00 m²



PARTER

suma **42,52 m²**

1	WIATROLAP	3,82 m ²
2	POM. GOSPODARCZE	3,17 m ²
3	WC	1,22 m ²
4	POK. DZIENNY Z JADALNIĄ	25,95 m ²
5	KUCHNIA	8,36 m ²

PIĘTRO

suma **41,15 m²**

6	KORYTARZ	3,32 m ²
7	ŁAZIENKA	6,83 m ²
8	POKÓJ 1	10,58 m ²
9	POKÓJ 2	10,31 m ²
10	POKÓJ 3	10,11 m ²

UL. BARWNA