

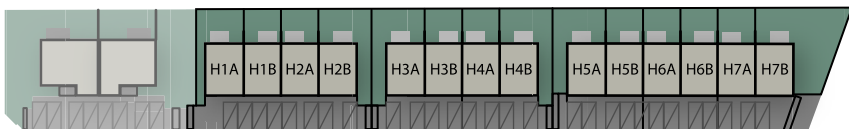
OSIEDLE BARWNE



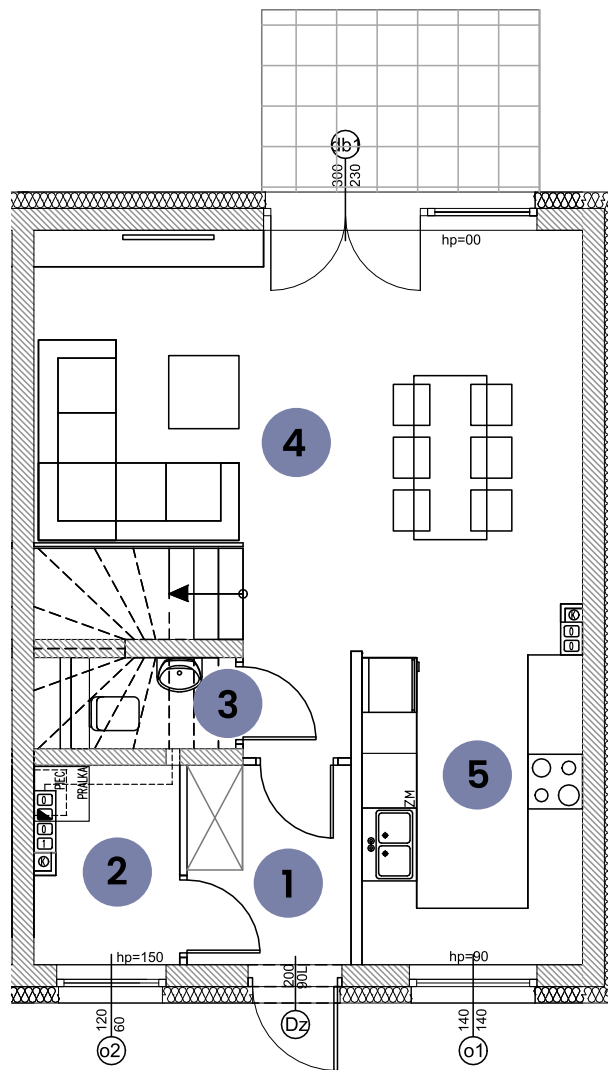
lokal
H10B

powierzchnia użytkowa:
83,67 m²

powierzchnia ogrodu:
44,00 m²



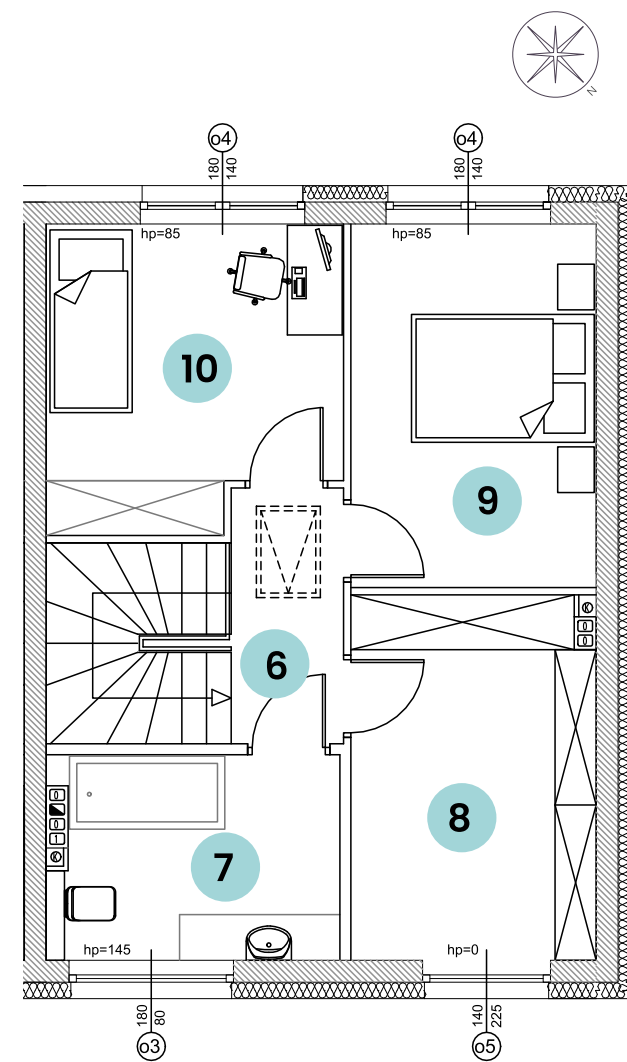
UL. BARWNA



PARTER

suma **42,52 m²**

1	WIATROŁAP	3,82 m ²
2	POM. GOSPODARCZE	3,17 m ²
3	WC	1,22 m ²
4	POK. DZIENNY Z JADALNIĄ	25,95 m ²
5	KUCHNIA	8,36 m ²



PIĘTRO

suma **41,15 m²**

6	KORYTARZ	3,32 m ²
7	ŁAZIENKA	6,83 m ²
8	POKÓJ 1	10,58 m ²
9	POKÓJ 2	10,31 m ²
10	POKÓJ 3	10,11 m ²