



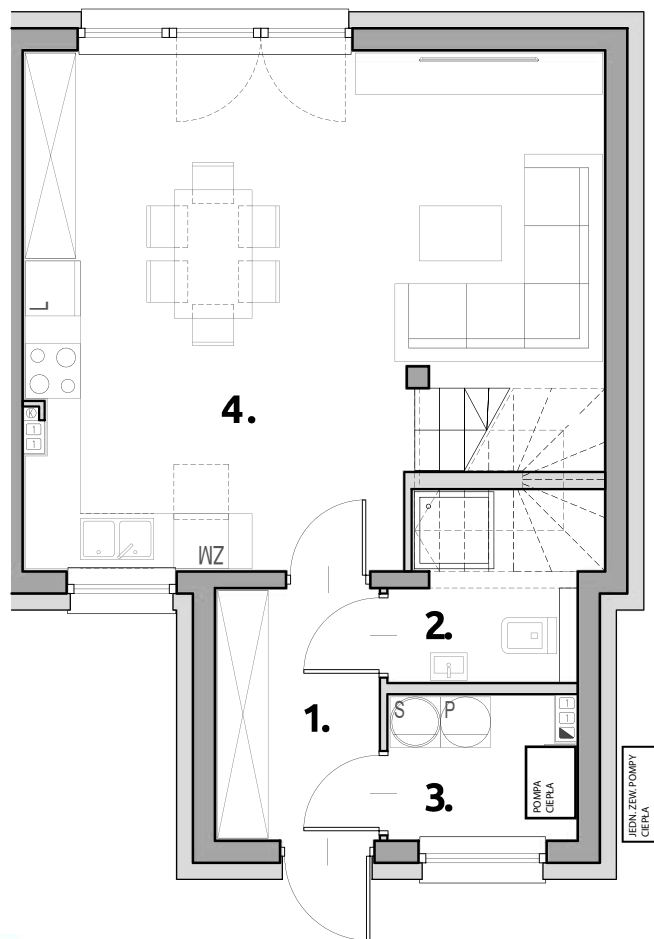
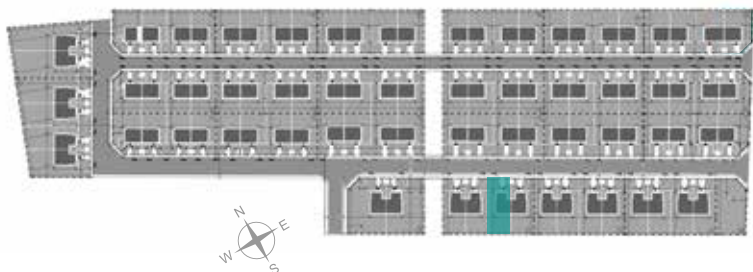
E65

powierzchnia użytkowa:

87,43 m²

powierzchnia działki:

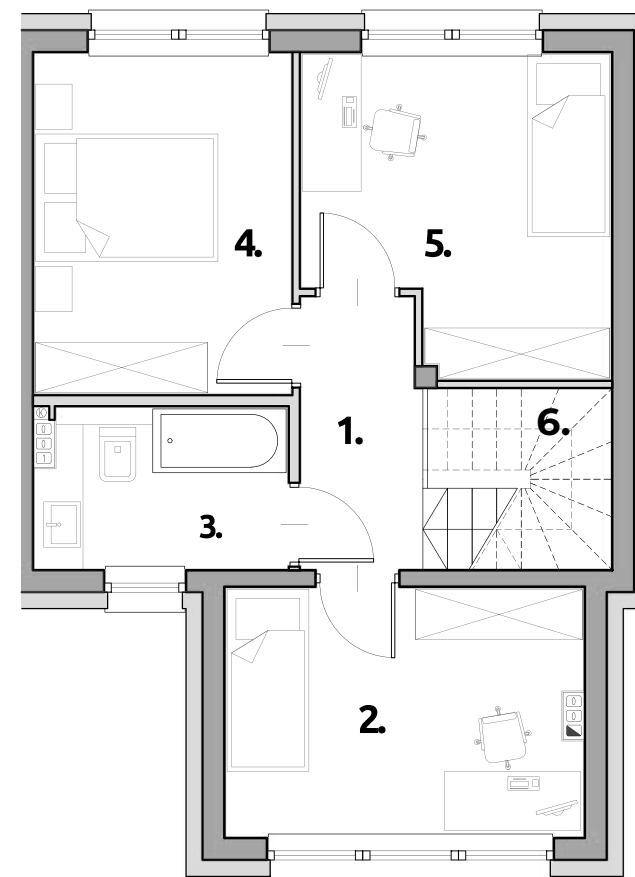
241 m²



PARTER

42,95 m²

- | | |
|--------------------------------------|----------------------|
| 1. wiatrołap | 4,83 m ² |
| 2. wc | 3,68 m ² |
| 3. pomieszczenie gospodarcze | 3,22 m ² |
| 4. pokój dzienny z aneksem kuchennym | 31,22 m ² |



PIĘTRO

44,48 m²

- | | |
|--------------------|----------------------|
| 1. korytarz | 3,72 m ² |
| 2. pokój | 10,36 m ² |
| 3. łazienka | 5,16 m ² |
| 4. pokój | 11,00 m ² |
| 5. pokój | 10,39 m ² |
| 6. klatka schodowa | 3,85 m ² |

pow. liczona wg. PN-ISO 9836

Biuro sprzedaży:

Greenbud Development sp. z o.o. sp. k., ul. Dworcowa 4a/3, 62-020 Swarzędz

☎ 577-127-827

✉ biuro@greenbud.com.pl