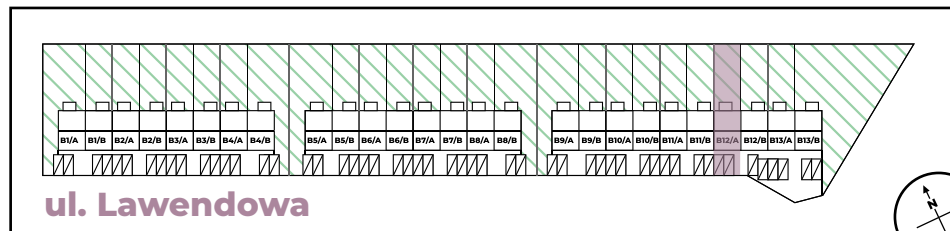





BOTANIKA
 POBIEZDISKA



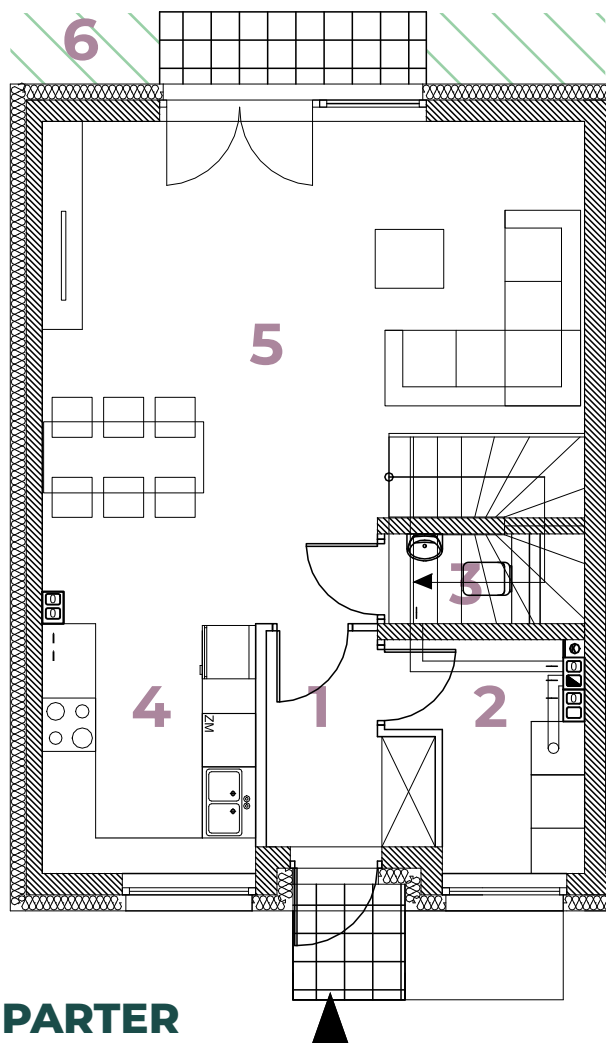
B12/A **93,95m²**

Parter

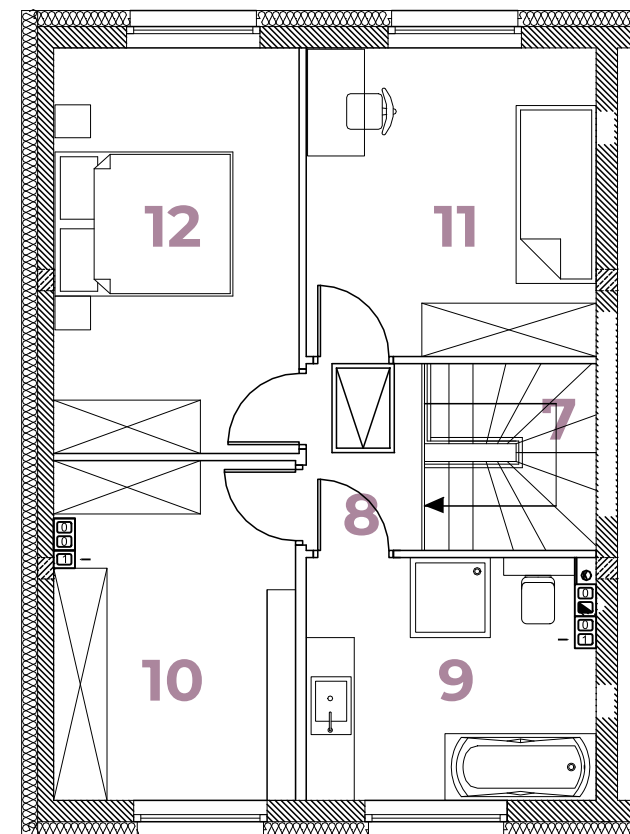
LP	POMIESZCZENIE	POW.
01	WIATROŁAP	3,71 m ²
02	POM. GOSPODARCZE	4,52 m ²
03	WC	1,21 m ²
04	KUCHNIA	6,58 m ²
05	POKÓJ DZIENNY Z JADALNIĄ	29,27 m ²
POW. UŻYTK. PIĘTRA:		45,29 m²
06	OGRÓD	ok. 223 m ²

Piętro

LP	POMIESZCZENIE	POW.
07	SCH. WEWN.	3,96 m ²
08	KORYTARZ	2,69 m ²
09	ŁAZIENKA	8,48 m ²
10	POKÓJ	10,05 m ²
11	POKÓJ	12,37 m ²
12	POKÓJ	11,11 m ²
POW. UŻYTK. PIĘTRA:		48,66 m²



PARTER



PIĘTRO

www.greenbud.com.pl