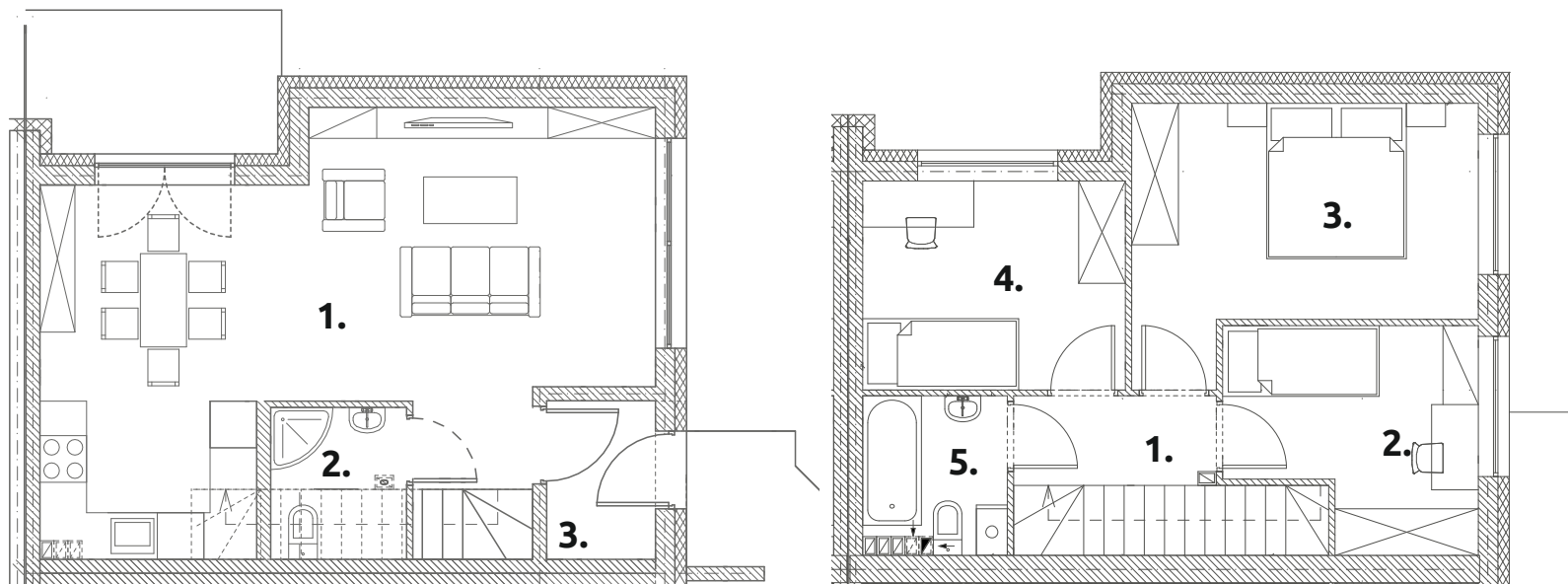




12B

powierzchnia użytkowa:
79,03 m²

powierzchnia ogrodu:
71,30 m²



PARTER **38,87 m²**

- 1. salon z aneksem kuchennym: **33,64 m²**
- 2. toaleta: **2,36 m²**
- 3. przedsionek: **2,87 m²**

PIĘTRO I **40,16 m²**

- 1. korytarz + schody: **6,42 m²**
- 2. sypialnia: **8,13 m²**
- 3. sypialnia: **13,14 m²**
- 4. sypialnia: **8,90 m²**
- 5. łazienka: **3,57 m²**