



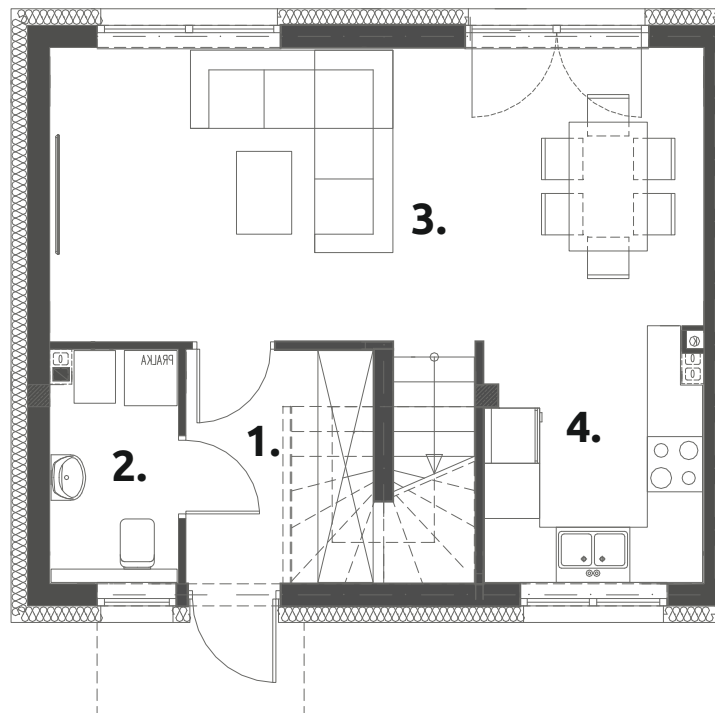
F10

powierzchnia użytkowa:

78,45 m²

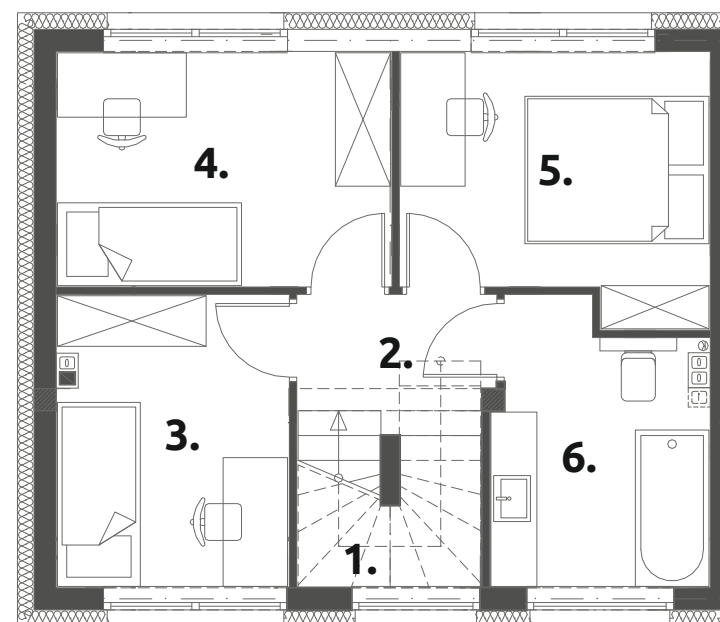
powierzchnia działki:

206 m²



PARTER 39,20 m²

- | | |
|-------------------|----------------------------|
| 1. wiatrołap: | 7,06 m² |
| 2. WC: | 3,45 m² |
| 3. pokój dzienny: | 22,54 m² |
| 4. kuchnia: | 6,15 m² |



PIĘTRO 39,25 m²

- | | |
|-----------------|---------------------------|
| 1. komunikacja: | 4,09 m² |
| 2. korytarz: | 2,63 m² |
| 3. pokój 1: | 7,80 m² |
| 4. pokój 2: | 9,16 m² |
| 5. pokój 3: | 9,02 m² |
| 6. łazienka: | 6,55 m² |



pow. liczona wg. PN-ISO 9836:2015-12