



G19.B

PIĘTRO

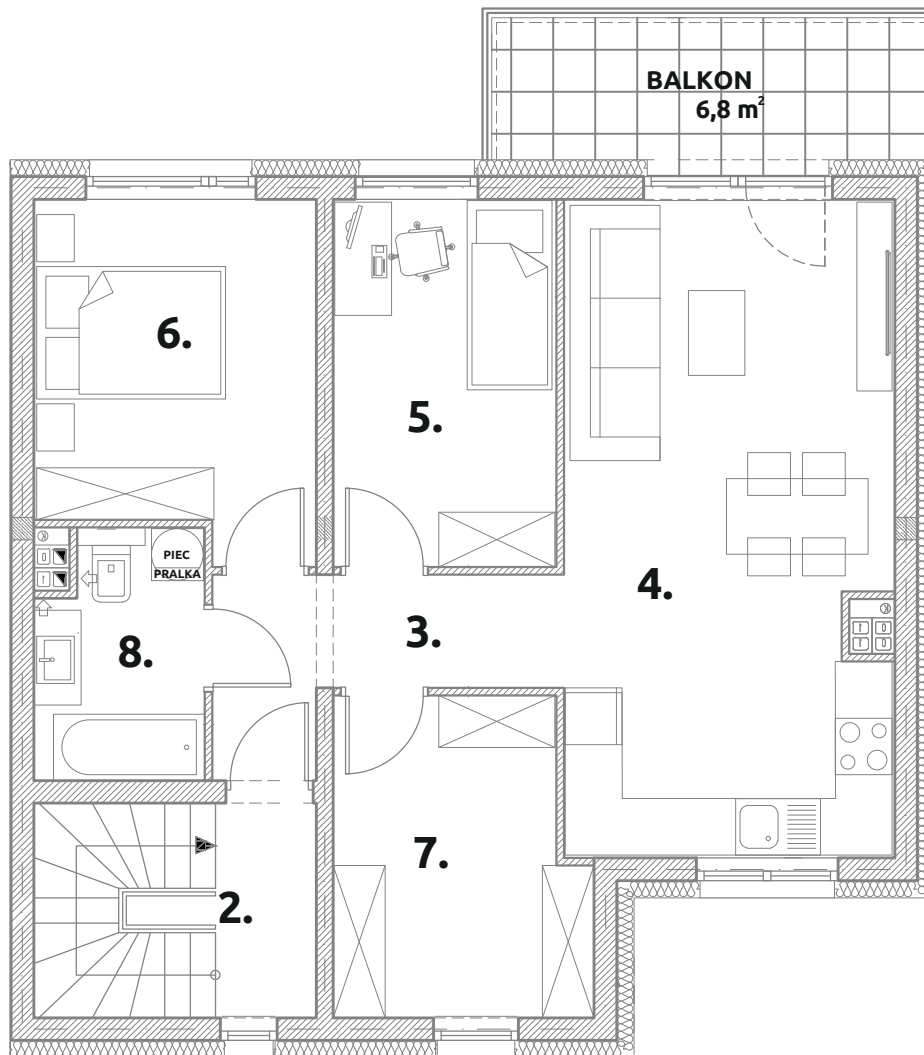
powierzchnia użytkowa:

70,88 m²

poddasze pow. ok.:

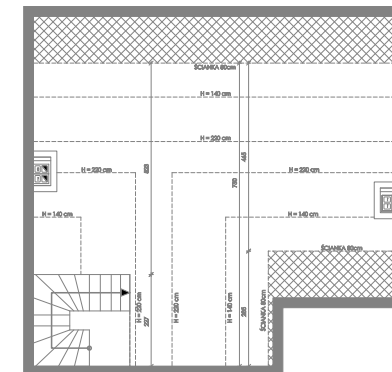
52 m²

- 1. klatka schodowa parter: 3,58 m²
- 2. klatka schodowa piętro: 6,05 m²
- 3. korytarz: 5,40 m²
- 4. pok. dzienny z aneksem: 23,49 m²
- 5. sypialnia: 9,00 m²
- 6. sypialnia: 10,48 m²
- 7. sypialnia: 8,51 m²
- 8. łazienka: 4,37 m²

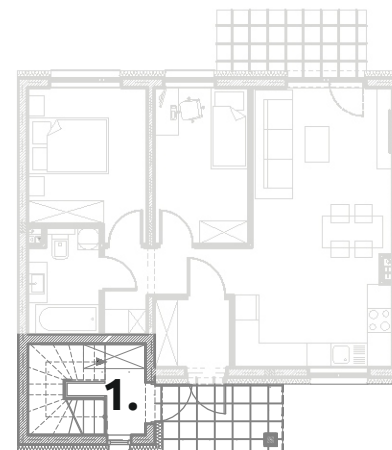


OSIEDLE
BARWNE

PODDASZE



PARTER



pow. liczona wg. PN-ISO 9836.

Biuro sprzedaży

Greenbud Development Sp. z o.o. sp.k., ul. Dworcowa 4a/3, 62-020 Swarzędz

☎ 577-127-827

✉ biuro@greenbud.com.pl

GREENBUD
DEVELOPMENT

🌐 www.greenbud.com.pl