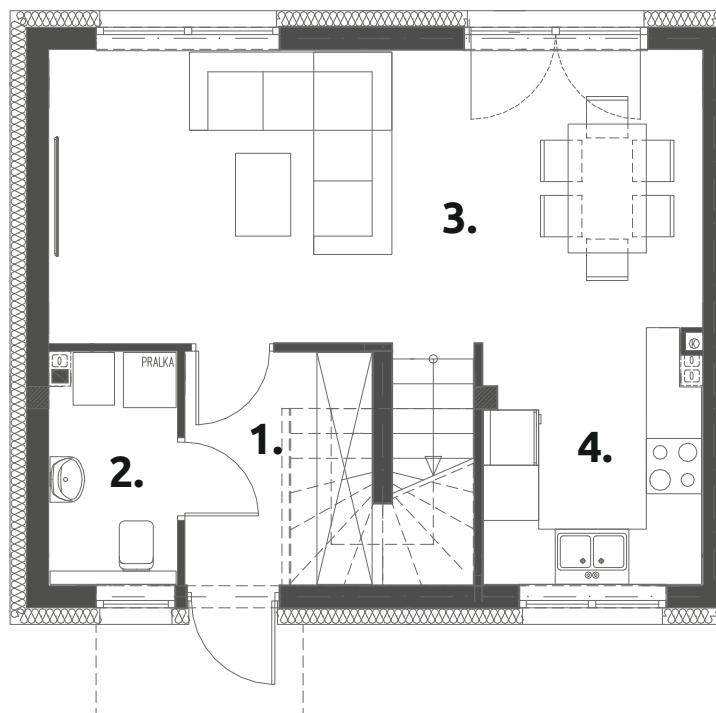




F4

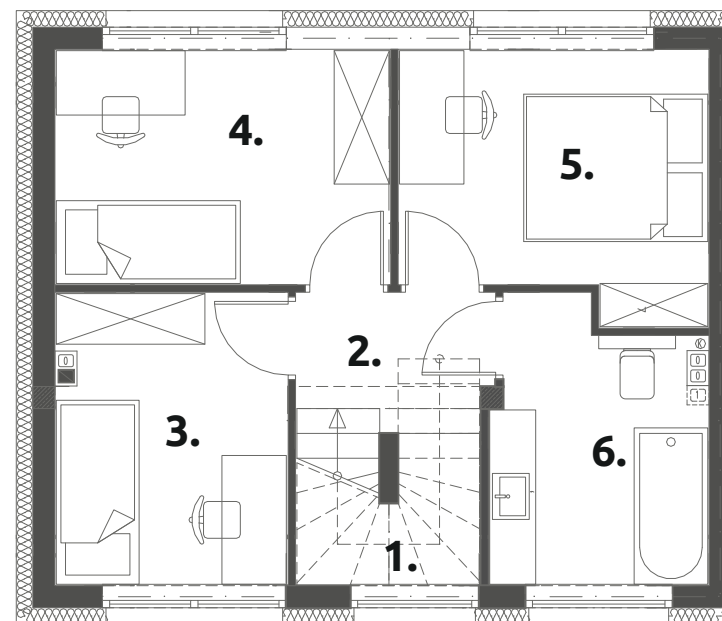
powierzchnia użytkowa:
78,45 m²

powierzchnia działki:
214 m²



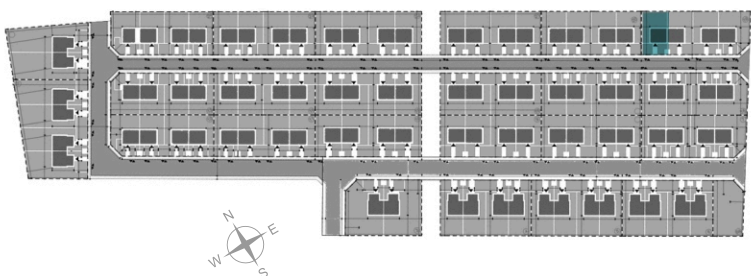
PARTER 39,20 m²

1. wiatrołap:	7,06
2. WC:	3,45
3. pokój dzienny:	22,54
4. kuchnia:	6,15



PIĘTRO 39,25 m²

1. komunikacja:	4,09
2. korytarz:	2,63
3. pokój 1:	7,80
4. pokój 2:	9,16
5. pokój 3:	9,02
6. łazienka:	6,55



pow. liczona wg. PN-ISO 9836:2015-12