

Zielone RABOWICE II



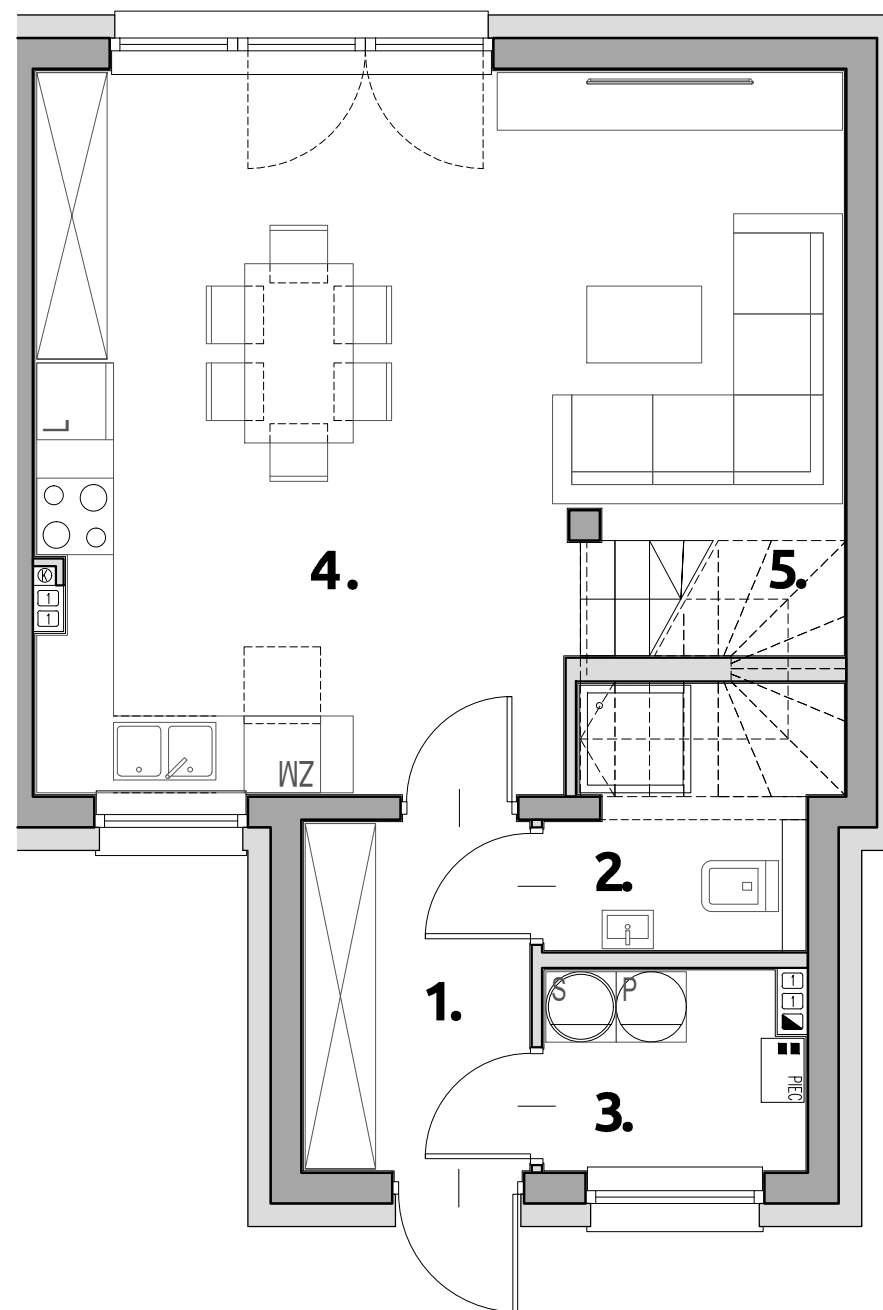
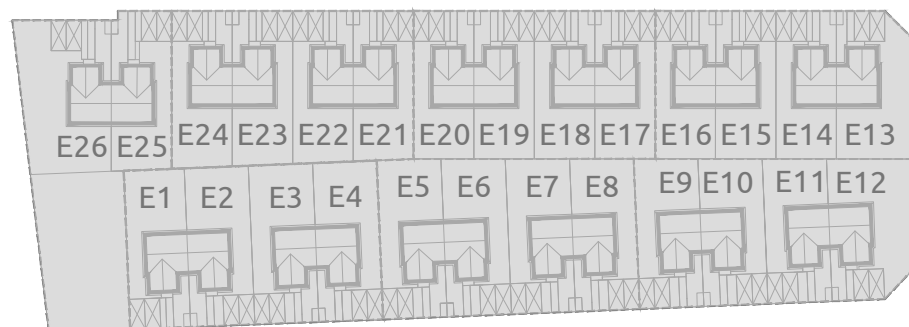
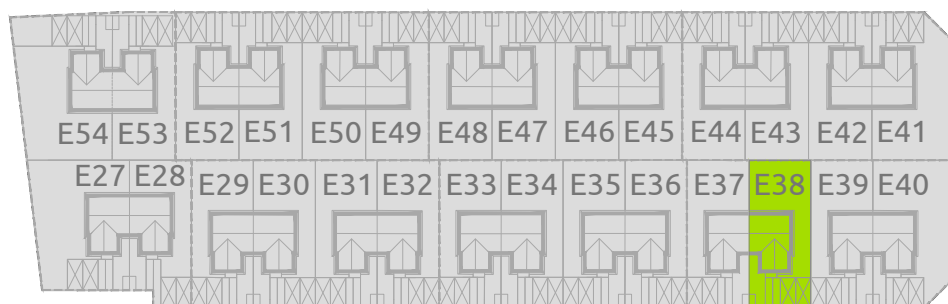
E 3 8

powierzchnia użytkowa

87,43 m²

powierzchnia działki

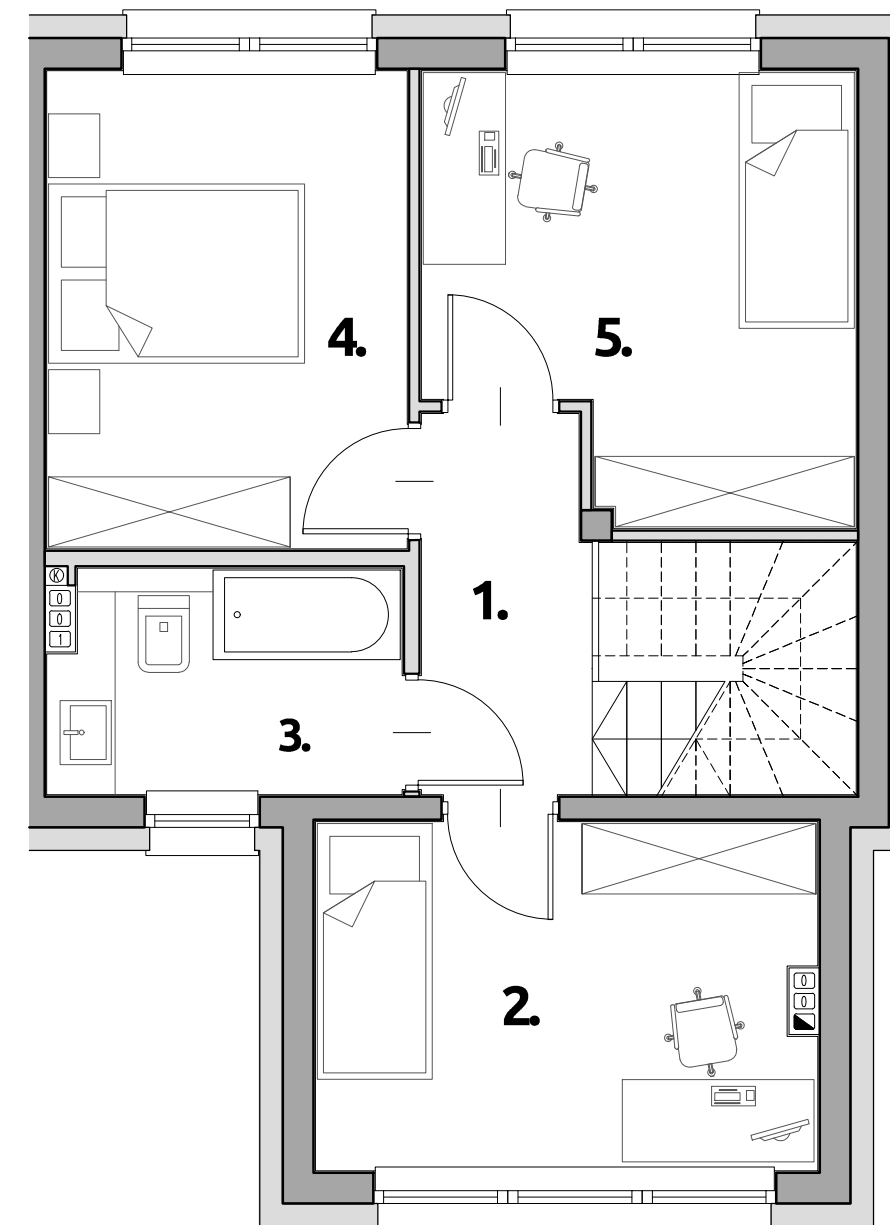
245 m²



PARTER

46,80 m²

- 1. wiatrołap 4,83 m²
- 2. wc 3,68 m²
- 3. pomieszczenie gospodarcze 3,22 m²
- 4. pokój dzienny z aneksem kuchennym 31,22 m²
- 5. klatka schodowa 3,85 m²



PIĘTRO

40,63 m²

- 1. korytarz 3,72 m²
- 2. pokój 10,36 m²
- 3. łazienka 5,16 m²
- 4. pokój 11,00 m²
- 5. pokój 10,39 m²

powierzchnia policzona wg. PN-ISO 9836:1997

Powyższe rysunki mają charakter poglądowy. Zastrzegamy sobie prawo do wprowadzania zmian.