

Zielone RABOWICE II



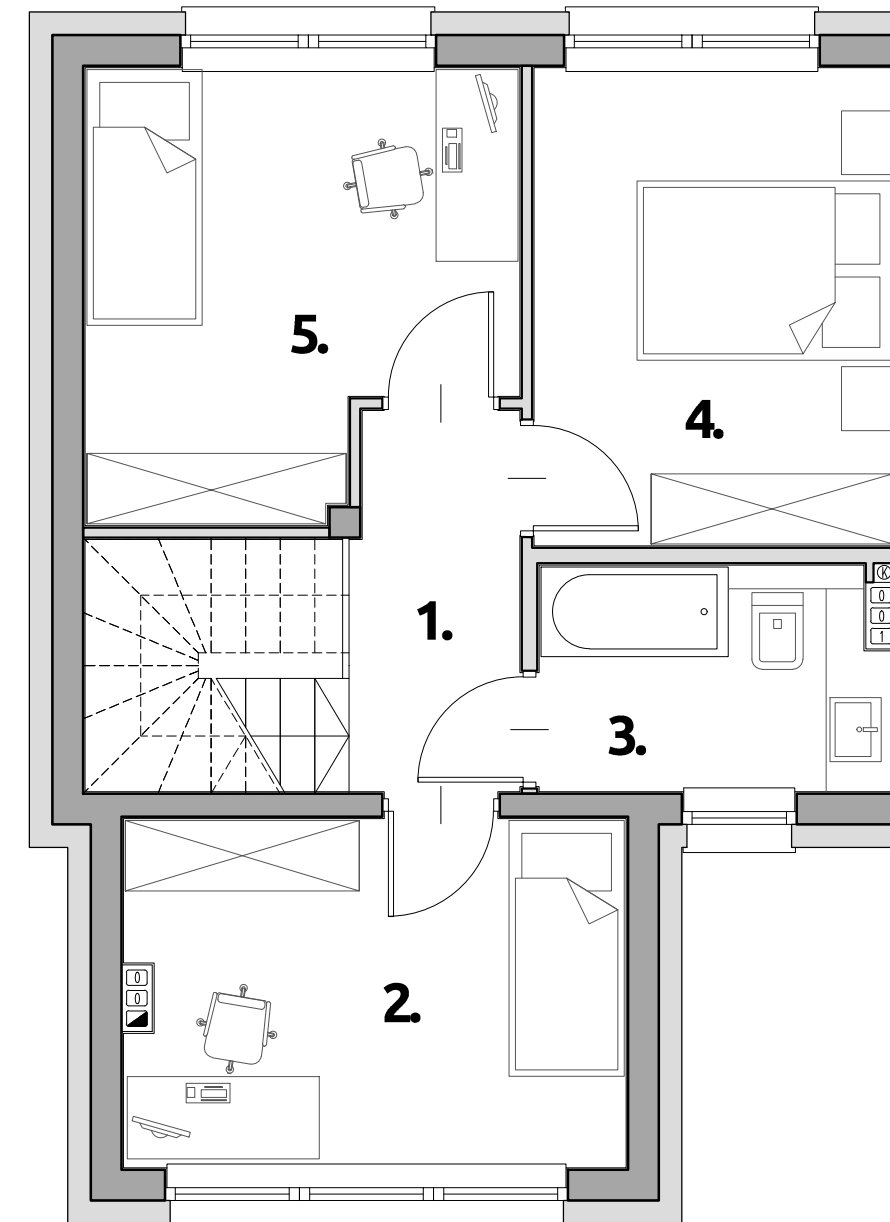
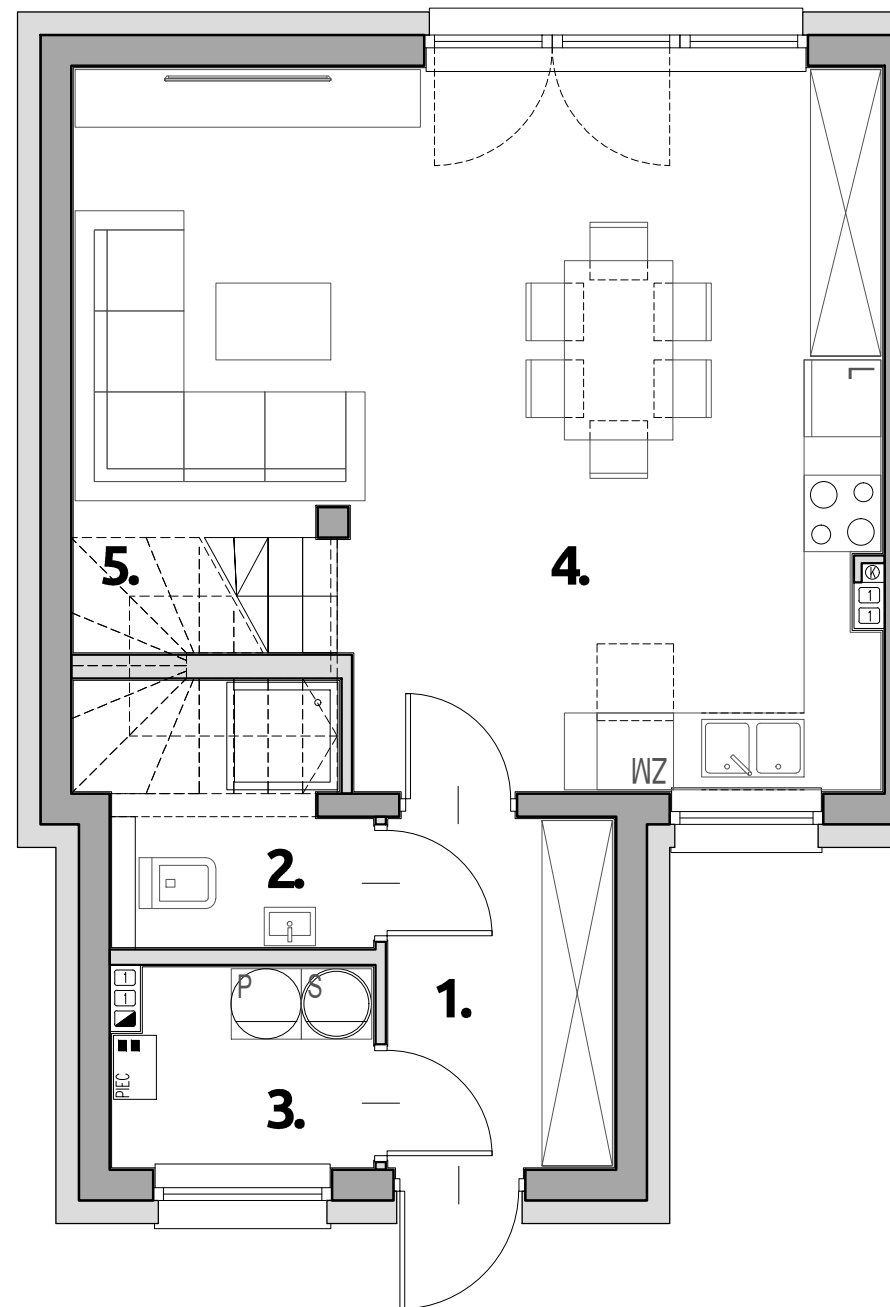
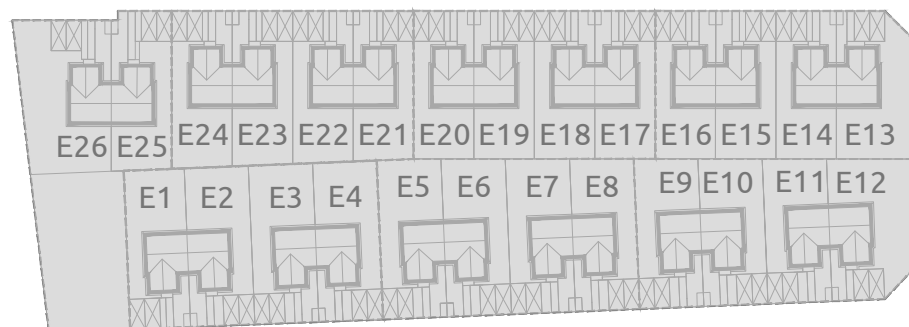
E 3 1

powierzchnia użytkowa

87,43 m²

powierzchnia działki

245 m²



PARTER

46,80 m²

- | | |
|--------------------------------------|----------------------|
| 1. wiatrołap | 4,83 m ² |
| 2. wc | 3,68 m ² |
| 3. pomieszczenie gospodarcze | 3,22 m ² |
| 4. pokój dzienny z aneksem kuchennym | 31,22 m ² |
| 5. klatka schodowa | 3,85 m ² |

PIĘTRO

40,63 m²

- | | |
|-------------|----------------------|
| 1. korytarz | 3,72 m ² |
| 2. pokój | 10,36 m ² |
| 3. łazienka | 5,16 m ² |
| 4. pokój | 11,00 m ² |
| 5. pokój | 10,39 m ² |

powierzchnia policzona wg. PN-ISO 9836:1997

Powyższe rysunki mają charakter poglądowy. Zastrzegamy sobie prawo do wprowadzania zmian.