

Zielone RABOWICE II



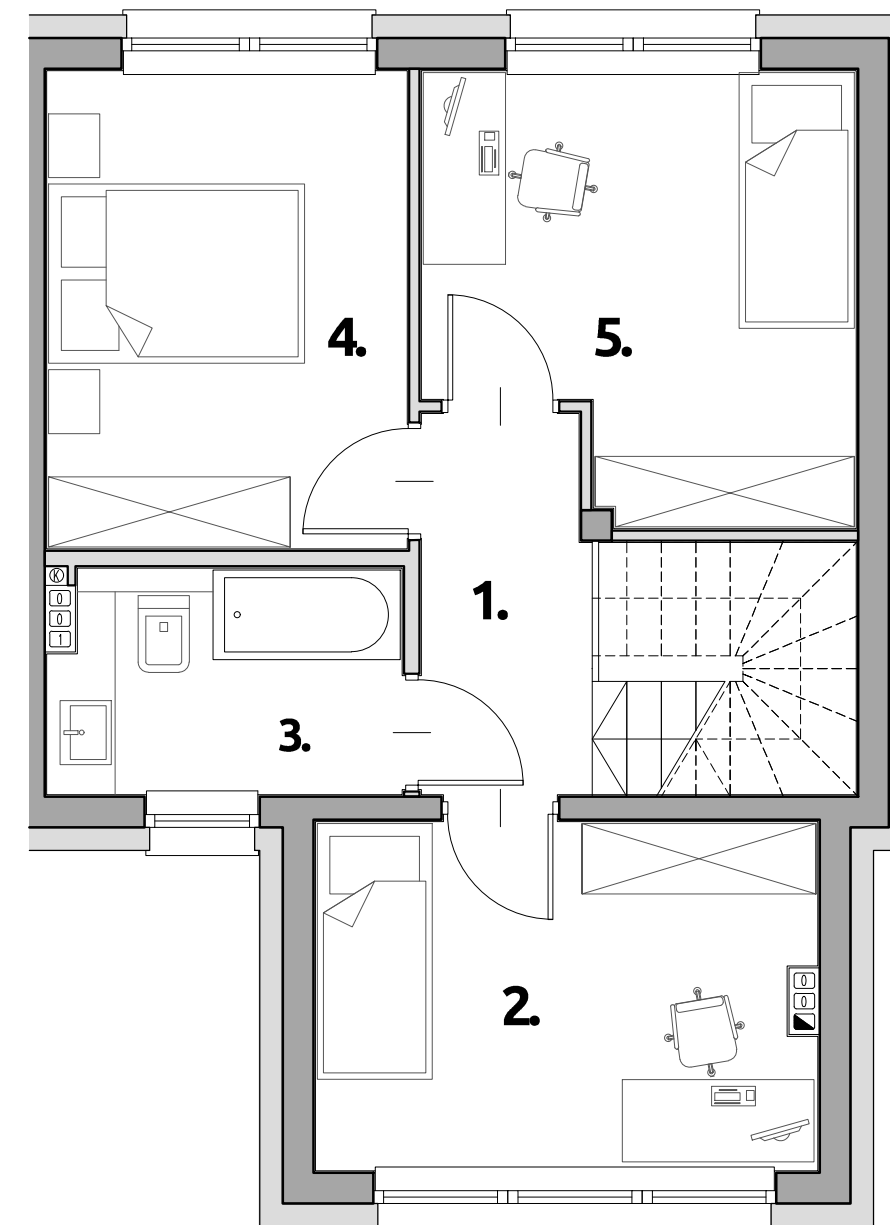
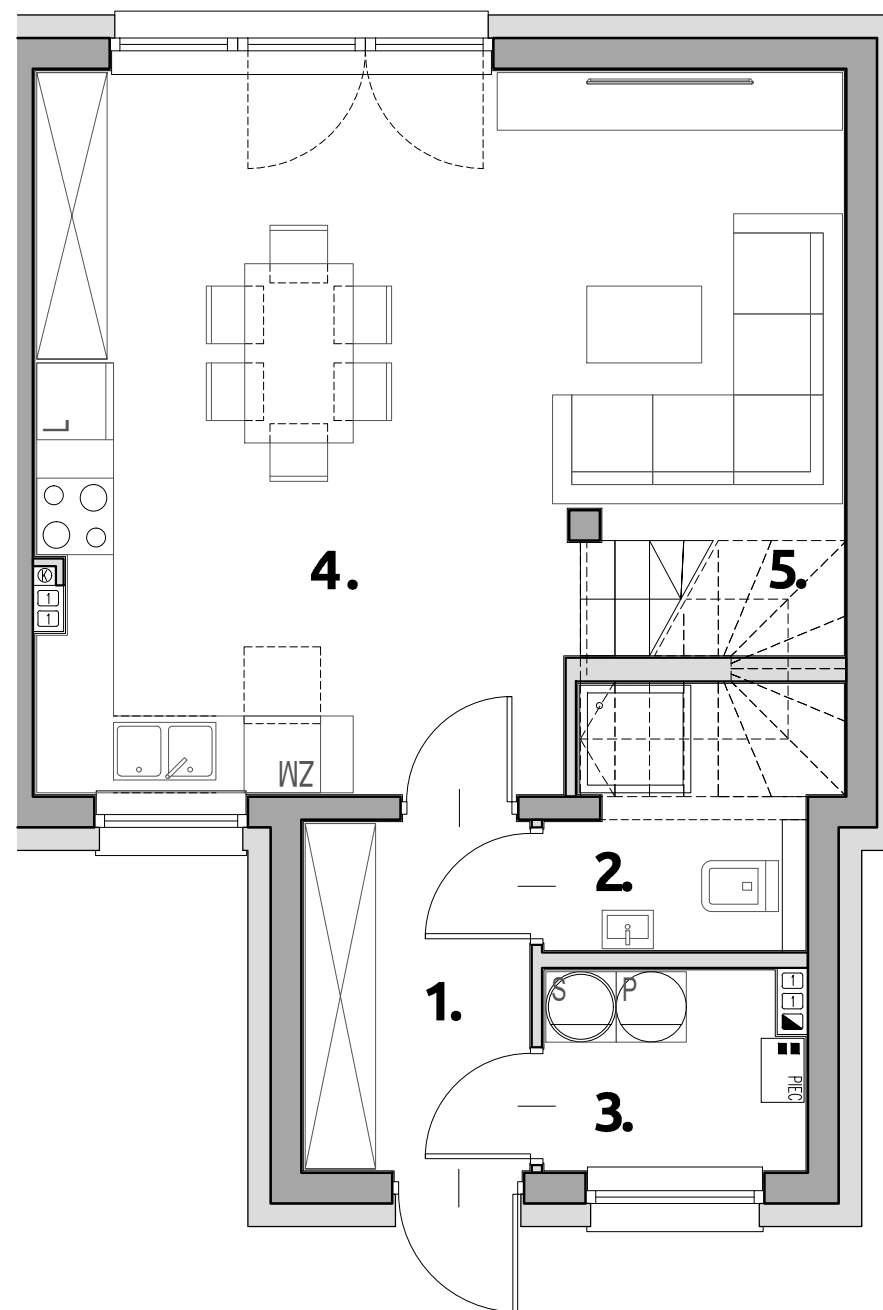
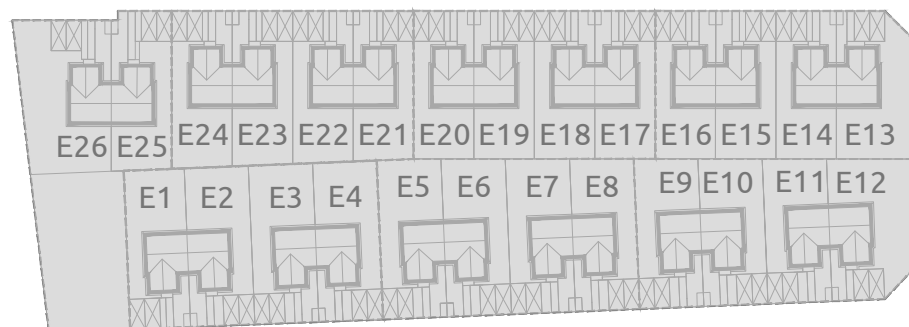
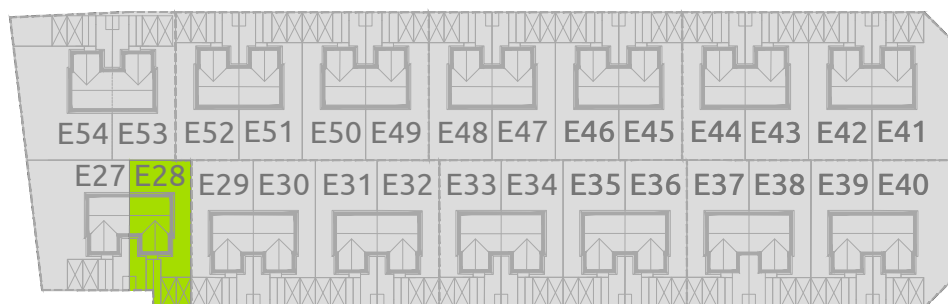
E 2 8

powierzchnia użytkowa

87,43 m²

powierzchnia działki

234 m²



PARTER

46,80 m²

1. wiatrołap	4,83 m ²
2. wc	3,68 m ²
3. pomieszczenie gospodarcze	3,22 m ²
4. pokój dzienny z aneksem kuchennym	31,22 m ²
5. klatka schodowa	3,85 m ²

PIĘTRO

40,63 m²

1. korytarz	3,72 m ²
2. pokój	10,36 m ²
3. łazienka	5,16 m ²
4. pokój	11,00 m ²
5. pokój	10,39 m ²

powierzchnia policzona wg. PN-ISO 9836:1997

Powyższe rysunki mają charakter poglądowy. Zastrzegamy sobie prawo do wprowadzania zmian.