

Zielone RABOWICE II



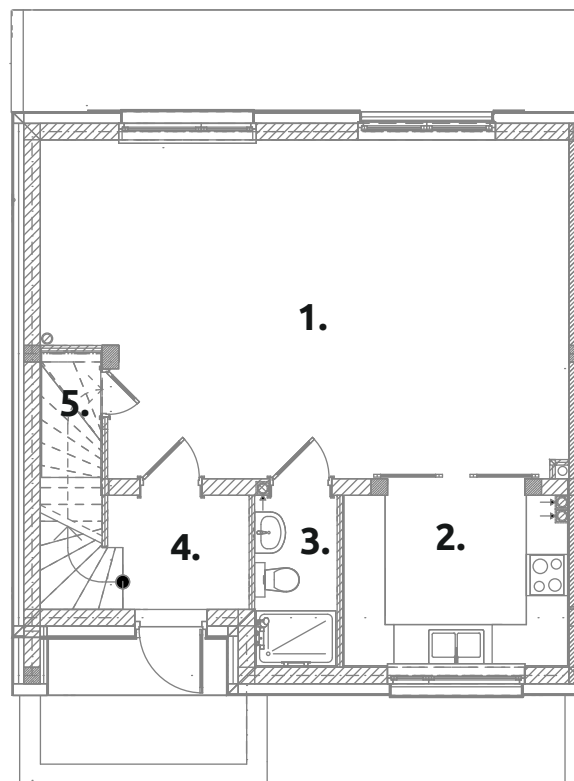
D11

powierzchnia użytkowa:

106,32 m²

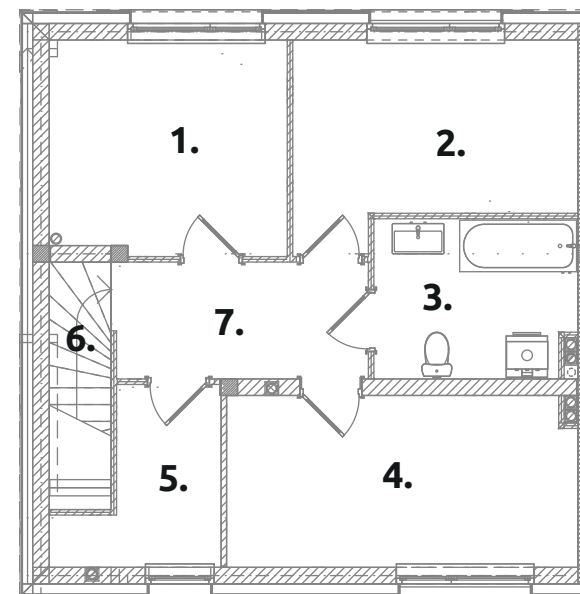
powierzchnia działki:

432,26 m²



PARTER 52,40 m²

| | |
|-----------------------|--------------|
| 1. pokój dzienny: | 35,35 |
| 2. kuchnia: | 7,93 |
| 3. łazienka: | 2,85 |
| 4. hol: | 3,09 |
| 5. schowek: | 0,90 |
| schowek poniżej 1,9m: | 2,28 |



PIĘTRO 53,92 m²

| | |
|------------------|--------------|
| 1. pokój: | 10,44 |
| 2. pokój: | 10,85 |
| 3. łazienka: | 6,51 |
| 4. pom. fitness: | 12,34 |
| 5. garderoba: | 4,59 |
| 6. schody: | 3,08 |
| 7. korytarz: | 6,11 |