

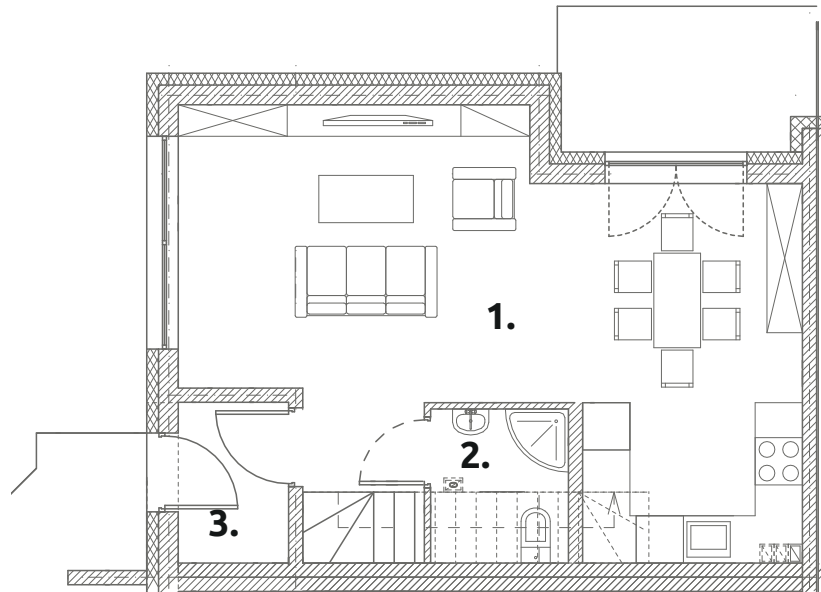
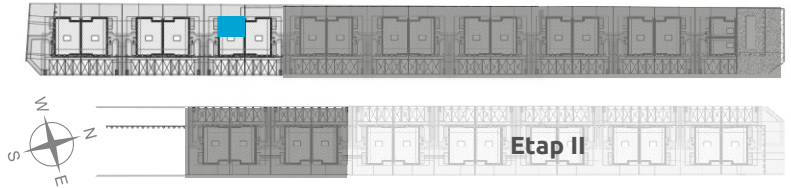


5B

powierzchnia użytkowa:
79,03 m²

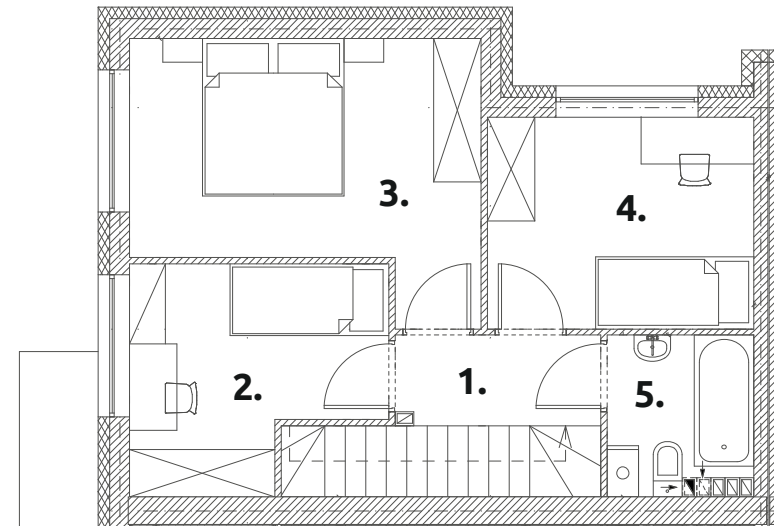
powierzchnia ogrodu:
78,94 m²

Etap III



PARTER **38,87 m²**

- | | |
|-------------------------------|--------------|
| 1. salon z aneksem kuchennym: | 33,64 |
| 2. toaleta: | 2,36 |
| 3. przedsionek: | 2,87 |



PIĘTRO I **40,16 m²**

- | | |
|-----------------------|--------------|
| 1. korytarz + schody: | 6,42 |
| 2. sypialnia: | 8,13 |
| 3. sypialnia: | 13,14 |
| 4. sypialnia: | 8,90 |
| 5. łazienka: | 3,57 |