



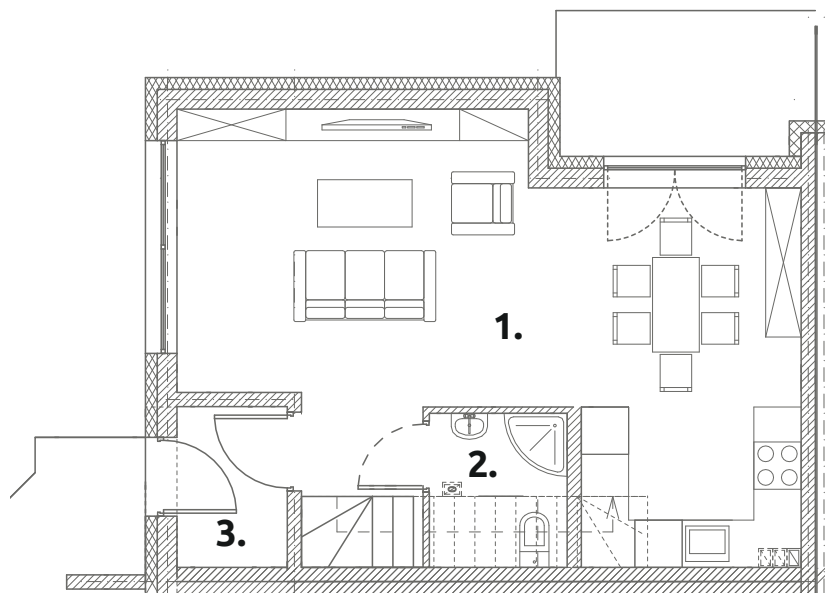
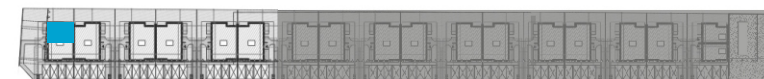
1B

powierzchnia użytkowa:

79,03 m²

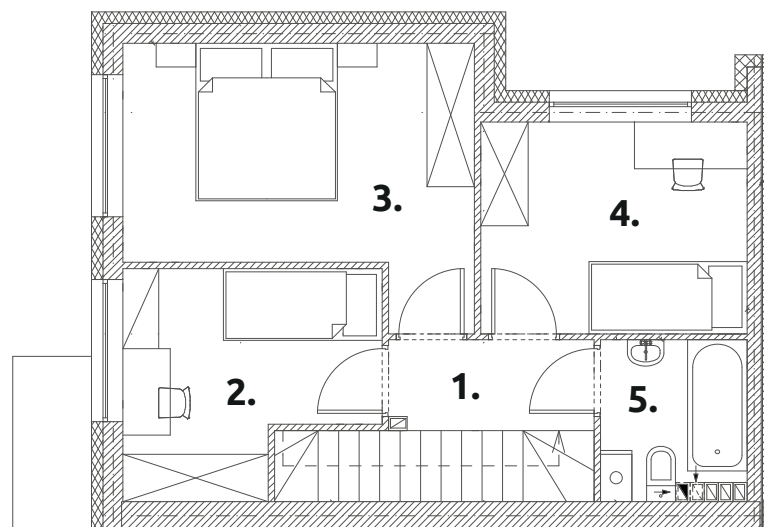
118,24 m²

Etap III



PARTER **38,87 m²**

- 1. salon z aneksem kuchennym: **33,64**
- 2. toaleta: **2,36**
- 3. przedsiónek: **2,87**



PIĘTRO I **40,16 m²**

- 1. korytarz + schody: **6,42**
- 2. sypialnia: **8,13**
- 3. sypialnia: **13,14**
- 4. sypialnia: **8,90**
- 5. łazienka: **3,57**