



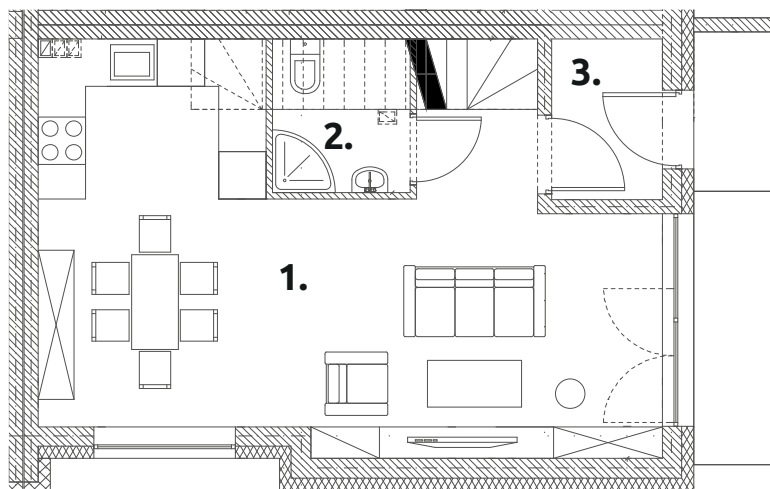
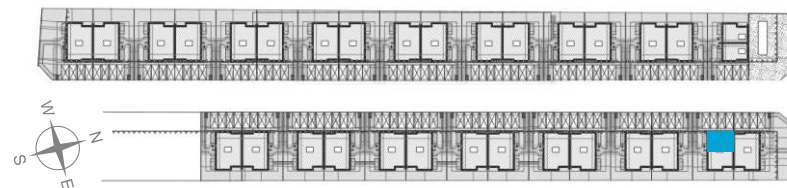
29A

powierzchnia użytkowa:

75,42 m²

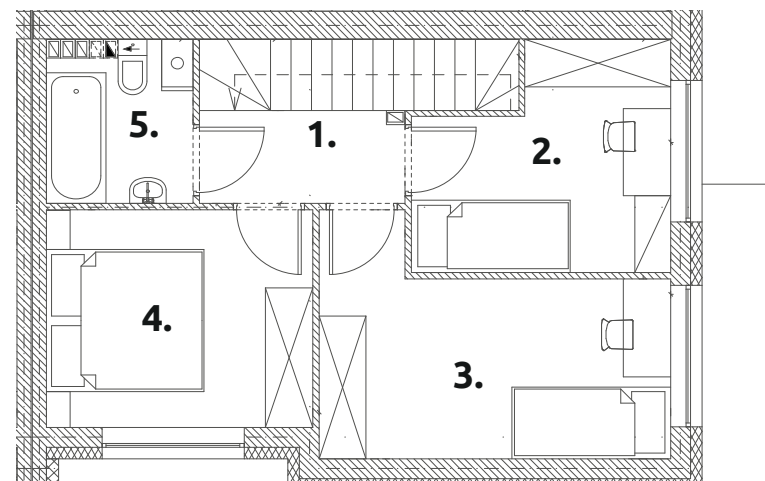
powierzchnia ogrodu:

28,60 m²



PARTER **37,08 m²**

- | | |
|-------------------------------|--------------|
| 1. salon z aneksem kuchennym: | 31,85 |
| 2. toaleta: | 2,36 |
| 3. przedsiónek: | 2,87 |



PIĘTRO I **38,34 m²**

- | | |
|-----------------------|--------------|
| 1. korytarz + schody: | 6,50 |
| 2. sypialnia: | 8,13 |
| 3. sypialnia: | 10,93 |
| 4. sypialnia: | 9,16 |
| 5. łazienka: | 3,62 |