

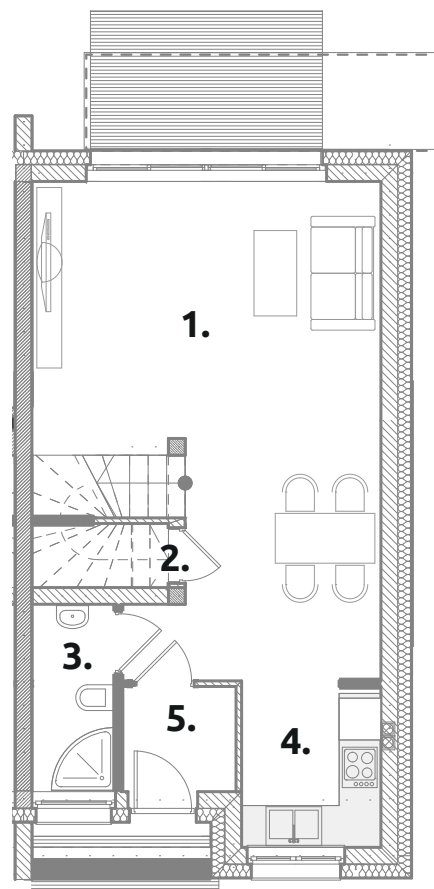


B2



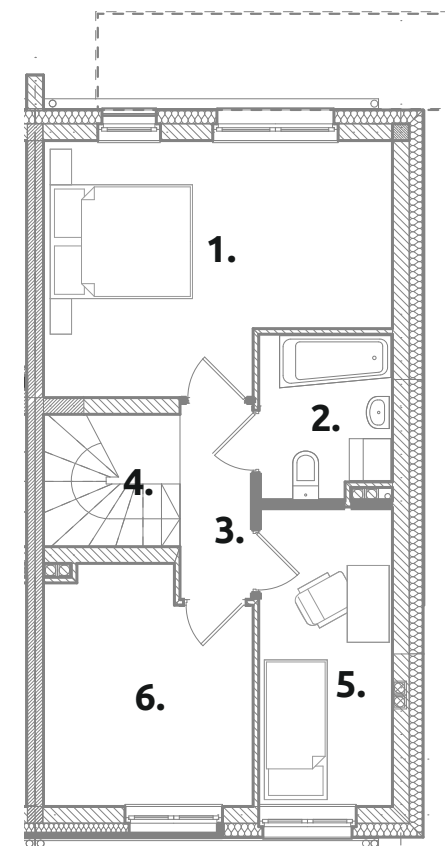
powierzchnia użytkowa:
74,11 m²

powierzchnia działki:
240 m²



PARTER **39,79 m²**

1. pokój dzienny:	28,37
2. pom. gospodarcze:	1,02
3. wc:	3,06
4. kuchnia:	4,81
5. przedsiónek:	2,53



PIĘTRO **34,32 m²**

1. pokój:	15,41
2. łazienka:	4,25
3. korytarz:	2,85
4. schody:	3,61
5. pokój:	8,20

powierzchnia dodatkowa nieużytkowa:

6. suszarnia **9,73**

