

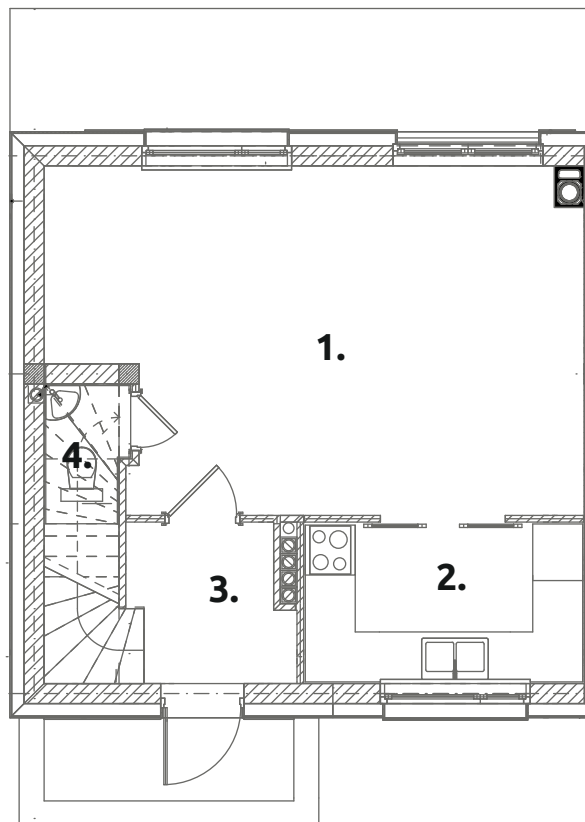
Zielone RABOWICE II



A45

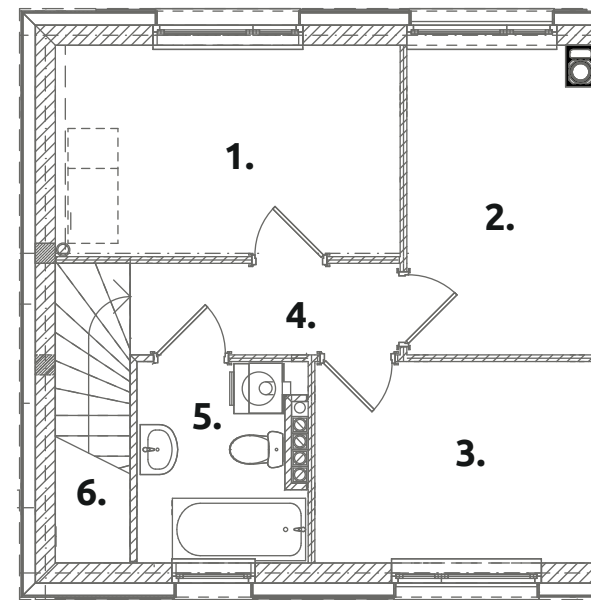
powierzchnia użytkowa:
74,73 m²

powierzchnia działki:
500 m²



PARTER 37,39 m²

- 1. pokój dzienny: **24,70**
- 2. kuchnia: **6,33**
- 3. przedsiónek: **3,36**
- 4. wc: **3**



PIĘTRO 37,34 m²

- 1. pokój: **10,24**
- 2. pokój: **8,2**
- 3. pokój: **7,93**
- 4. korytarz: **3,42**
- 5. łazienka: **4,47**
- 6. schody: **3,08**