

Zielone RABOWICE II



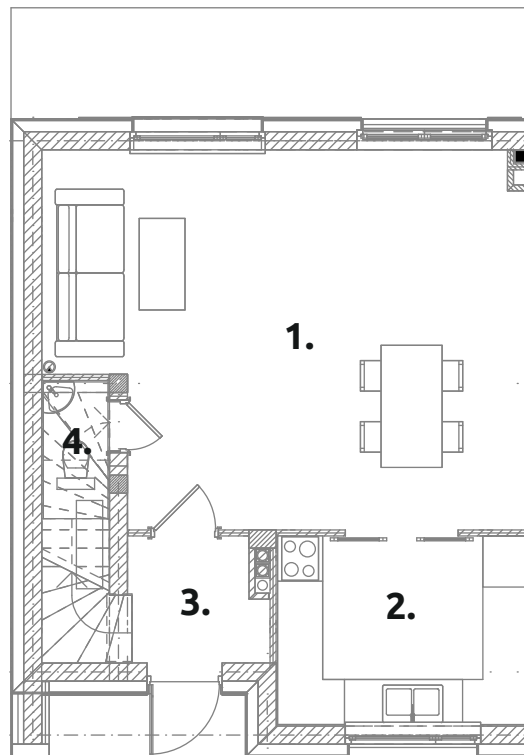
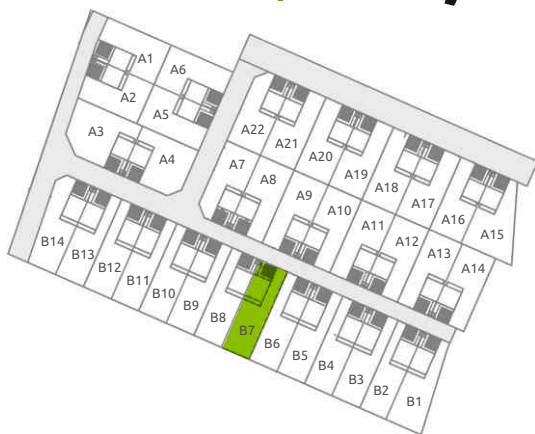
B7

powierzchnia użytkowa:

90,21 m²

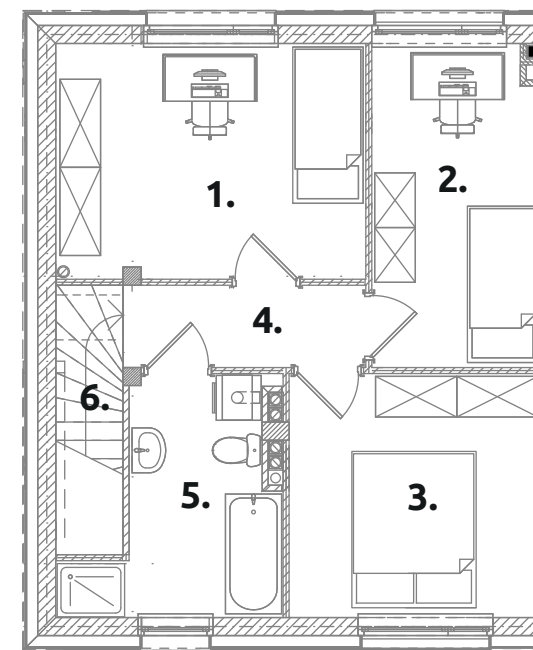
powierzchnia działki:

401,62 m²



PARTER **44,11 m²**

- | | |
|-------------------|--------------|
| 1. pokój dzienny: | 29,84 |
| 2. kuchnia: | 8,30 |
| 3. przedsiónek: | 2,79 |
| 4. wc: | 3,18 |



PIĘTRO **46,10 m²**

- | | |
|--------------|--------------|
| 1. pokój: | 12,54 |
| 2. pokój: | 9,56 |
| 3. pokój: | 10,73 |
| 4. korytarz: | 3,42 |
| 5. łazienka: | 6,77 |
| 6. schody: | 3,08 |