

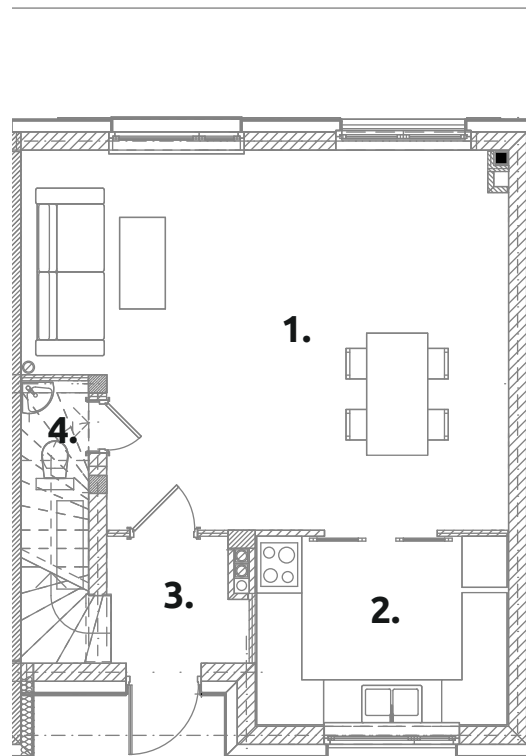
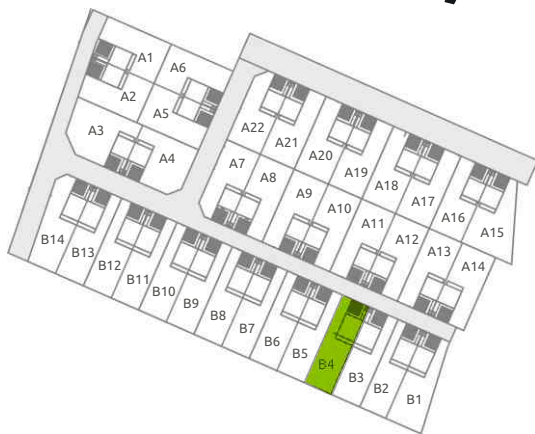
Zielone RABOWICE II



B4

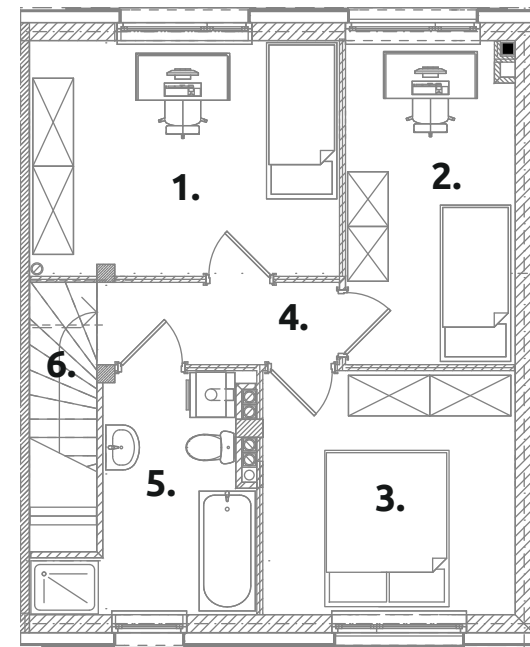
powierzchnia użytkowa:
90,21 m²

powierzchnia działki:
401,62 m²



PARTER 44,11 m²

1. pokój dzienny:	29,84
2. kuchnia:	8,30
3. przedsiónek:	2,79
4. wc:	3,18



PIĘTRO 46,10 m²

1. pokój:	12,54
2. pokój:	9,56
3. pokój:	10,73
4. korytarz:	3,42
5. łazienka:	6,77
6. schody:	3,08