

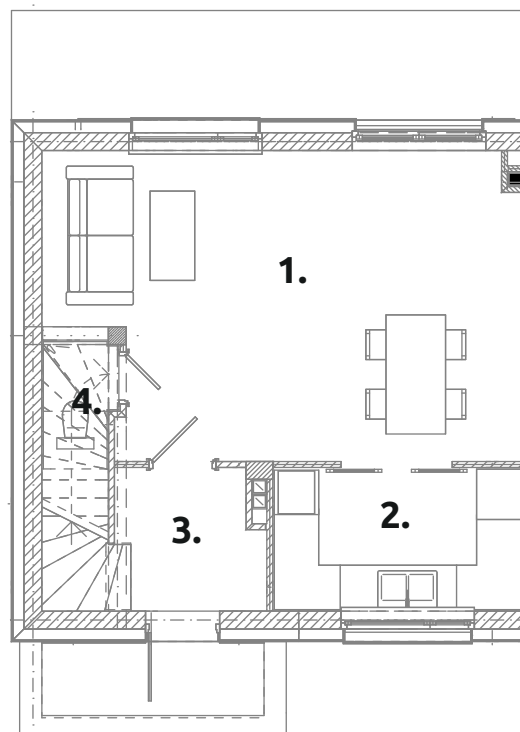
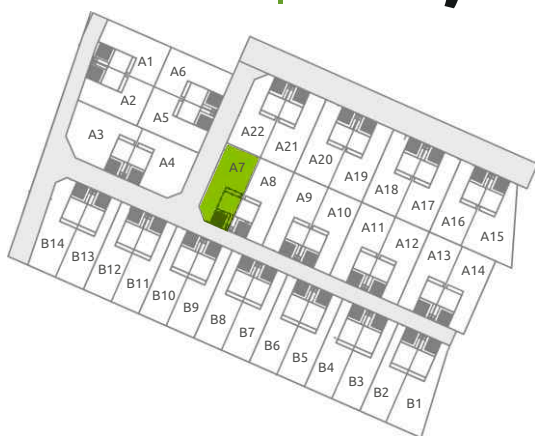
Zielone RABOWICE II



A7

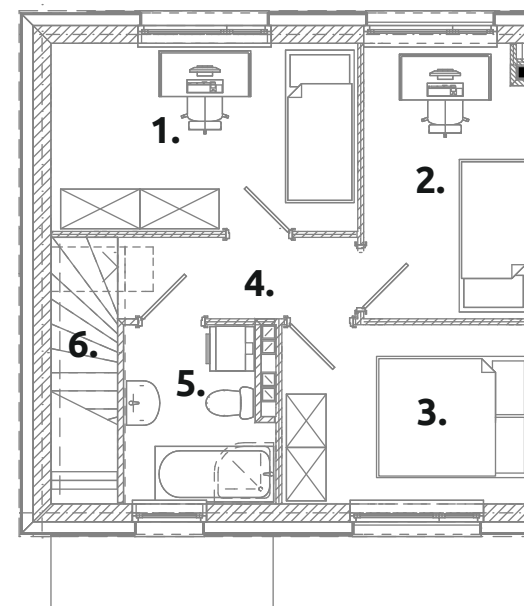
powierzchnia użytkowa:
74,84 m²

powierzchnia działki:
405,06 m²



PARTER 37,7 m²

1. pokój dzienny:	24,72
2. kuchnia:	6,33
3. przedsiónek:	3,42
4. wc:	3,23



PIĘTRO 37,14 m²

1. pokój:	10,08
2. pokój:	8,2
3. pokój:	7,93
4. korytarz:	3,42
5. łazienka:	4,43
6. schody:	3,08