

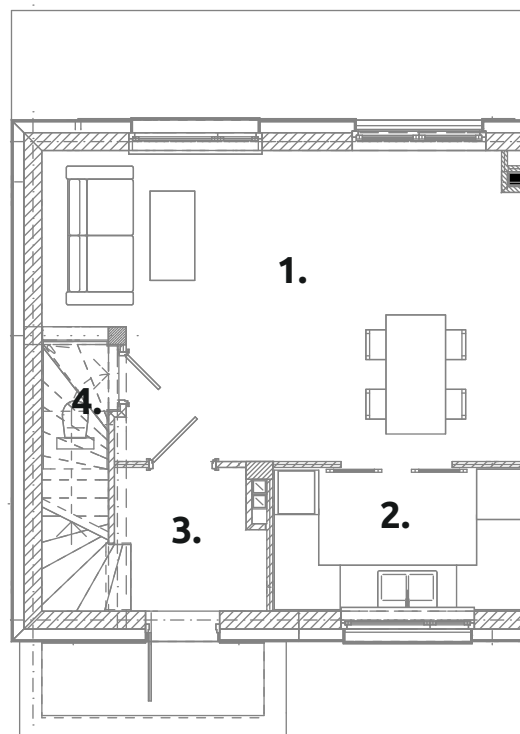
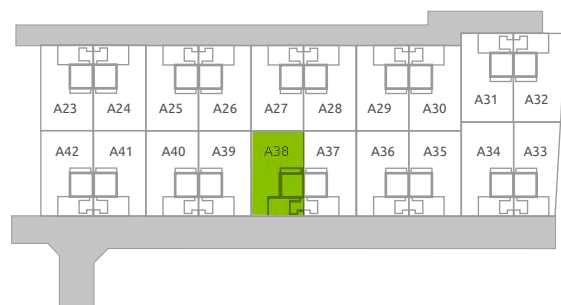
Zielone RABOWICE II



A38

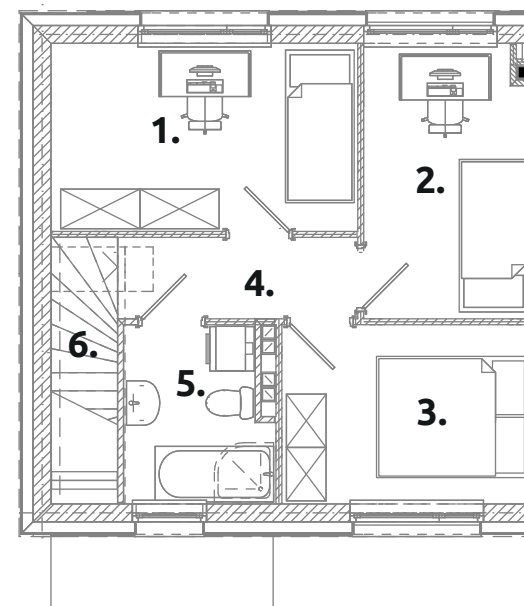
powierzchnia użytkowa:
74,84 m²

powierzchnia działki:
402,83 m²



PARTER 37,7 m²

- 1. pokój dzienny: **24,72**
- 2. kuchnia: **6,33**
- 3. przedsiónek: **3,42**
- 4. wc: **3,23**



PIĘTRO 37,14 m²

- 1. pokój: **10,08**
- 2. pokój: **8,2**
- 3. pokój: **7,93**
- 4. korytarz: **3,42**
- 5. łazienka: **4,43**
- 6. schody: **3,08**