

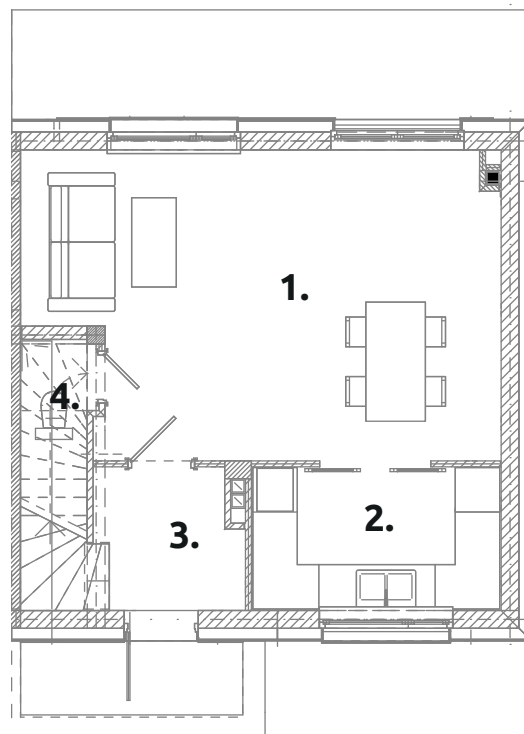
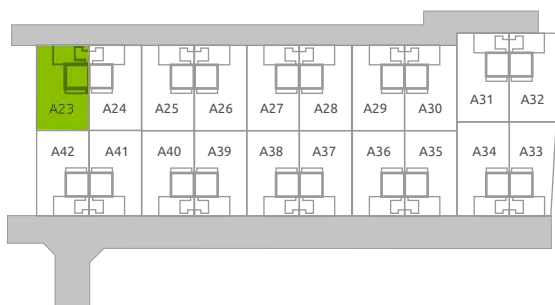
Zielone RABOWICE II



A23

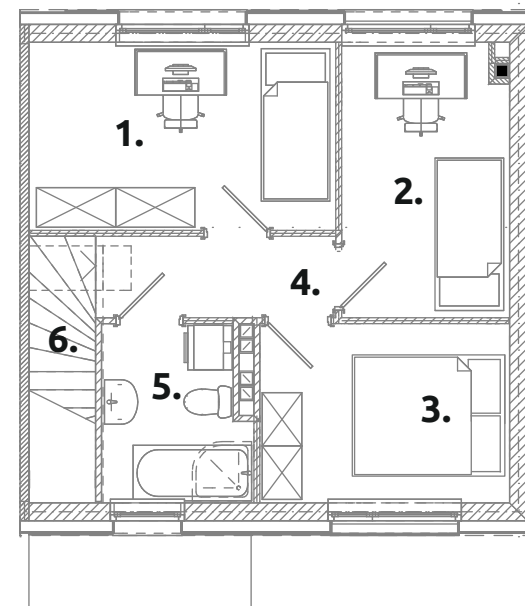
powierzchnia użytkowa:
74,84 m²

powierzchnia działki:
402,80 m²



PARTER 37,7 m²

| | |
|-------------------|--------------|
| 1. pokój dzienny: | 24,72 |
| 2. kuchnia: | 6,33 |
| 3. przedsiónek: | 3,42 |
| 4. wc: | 3,23 |



PIĘTRO 37,14 m²

| | |
|--------------|--------------|
| 1. pokój: | 10,08 |
| 2. pokój: | 8,2 |
| 3. pokój: | 7,93 |
| 4. korytarz: | 3,42 |
| 5. łazienka: | 4,43 |
| 6. schody: | 3,08 |