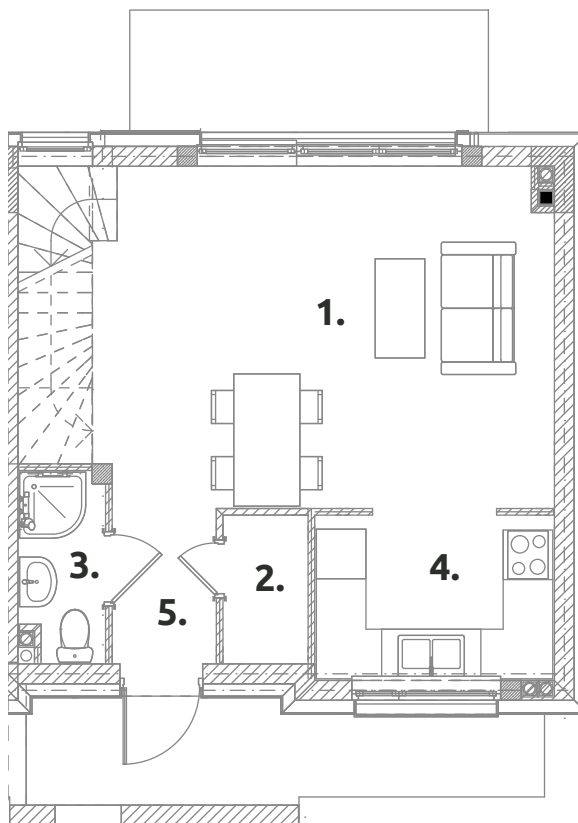




A6

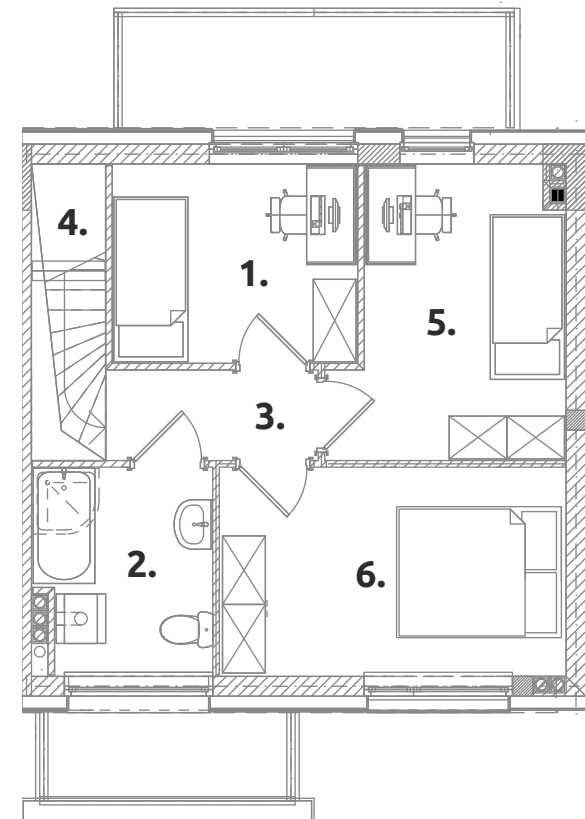
powierzchnia użytkowa:
74,45 m²

powierzchnia działki:
344 m²



PARTER 37,21 m²

1. pokój dzienny:	24,74
2. pom. gospodarcze:	1,74
3. wc:	2,19
4. kuchnia:	5,61
5. przedsionek:	2,93



PIĘTRO 37,24 m²

1. pokój:	7,00
2. łazienka:	5,10
3. korytarz:	2,71
4. schody:	3,08
5. pokój:	8,93
6. sypialnia:	10,42

