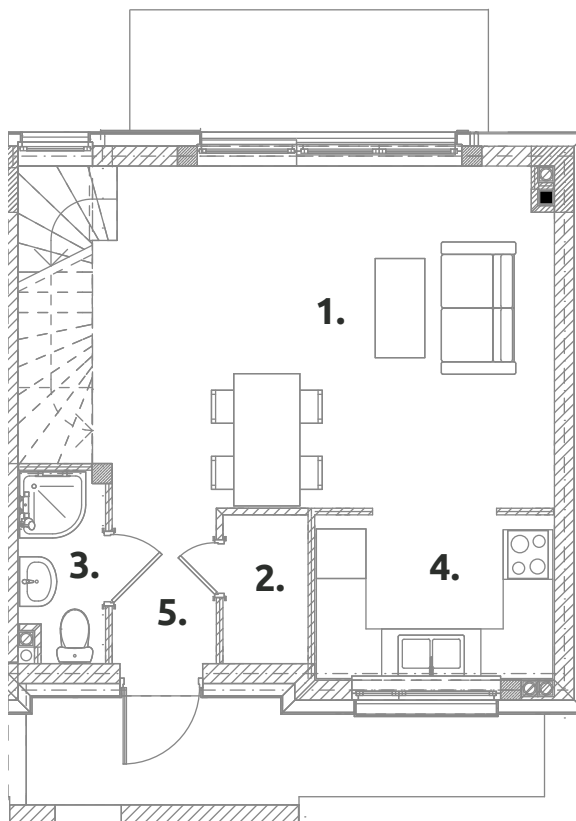




A4

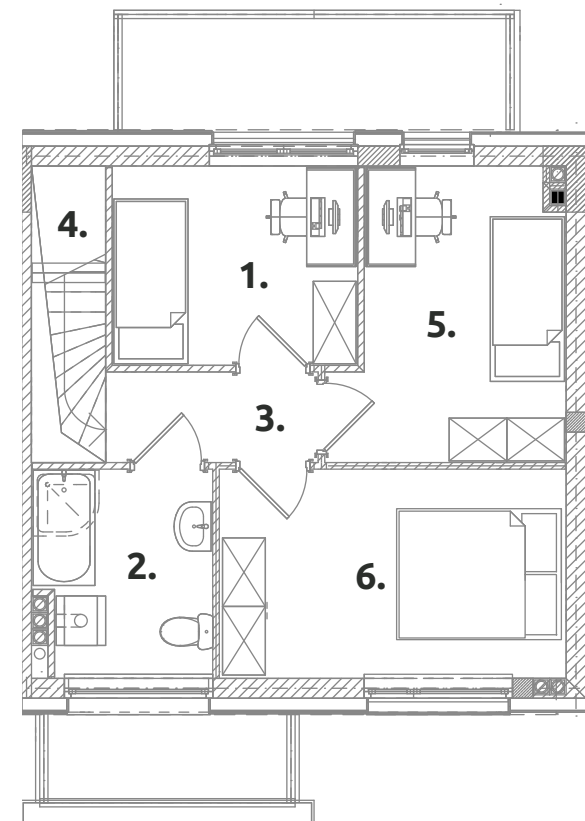
powierzchnia użytkowa:
74,45 m²

powierzchnia działki:
197 m²



PARTER 37,21 m²

- | | |
|----------------------|--------------|
| 1. pokój dzienny: | 24,74 |
| 2. pom. gospodarcze: | 1,74 |
| 3. wc: | 2,19 |
| 4. kuchnia: | 5,61 |
| 5. przedsionek: | 2,93 |



PIĘTRO 37,24 m²

- | | |
|---------------|--------------|
| 1. pokój: | 7,00 |
| 2. łazienka: | 5,10 |
| 3. korytarz: | 2,71 |
| 4. schody: | 3,08 |
| 5. pokój: | 8,93 |
| 6. sypialnia: | 10,42 |

