



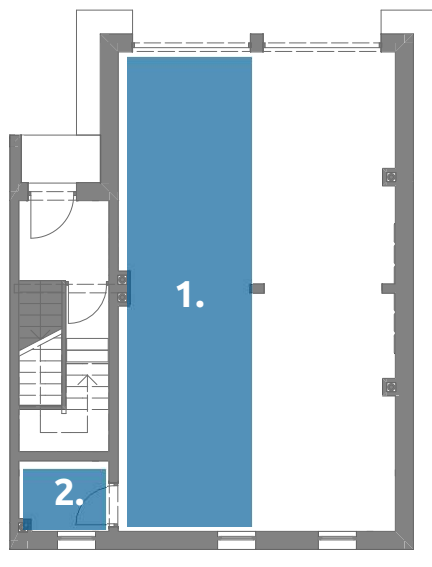
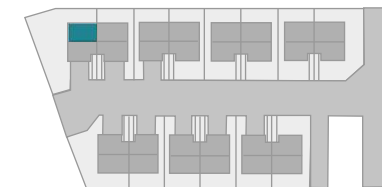
D2G

powierzchnia użytkowa:

62,89 m²

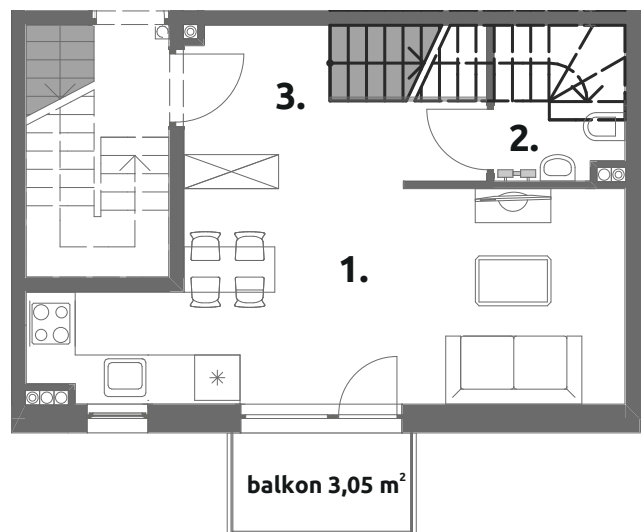
powierzchnia ogrodu:

+ 2x garaż 181 m²



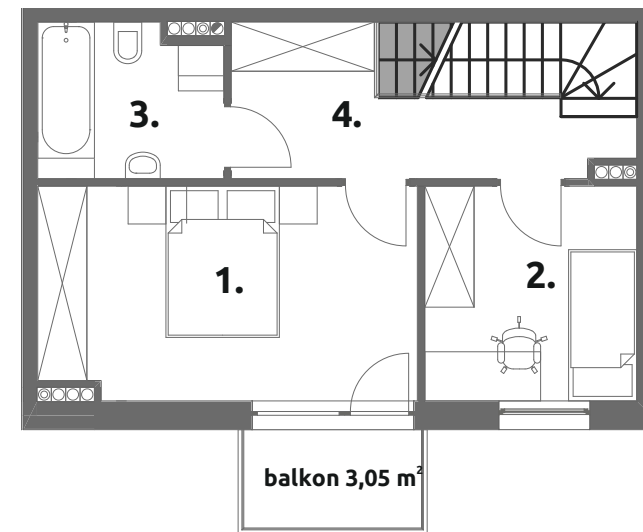
PARTER **31,38 m²**

- 1. garaż 2 stanowiska: **28,66**
- 2. pom. gospodarcze: **2,72**



PIĘTRO I **28,63 m²**

- 1. pokój dzienny z aneksem: **19,53**
- 2. łazienka: **2,71**
- 3. korytarz: **6,39**



PIĘTRO II **34,26 m²**

- 1. pokój: **14,03**
- 2. pokój: **7,95**
- 3. łazienka: **4,83**
- 4. komunikacja: **7,45**