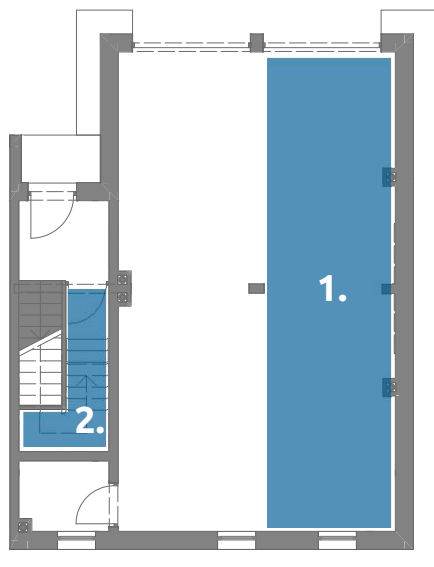
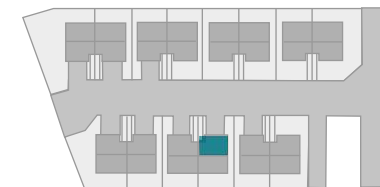




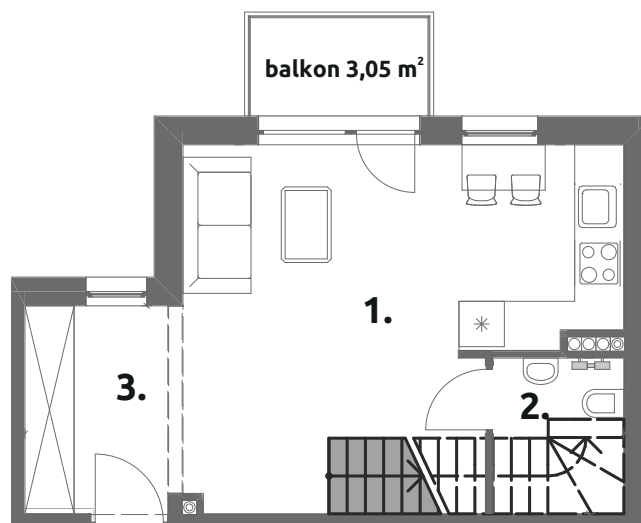
D22G

powierzchnia użytkowa:
59,14 m²
+ 2x garaż



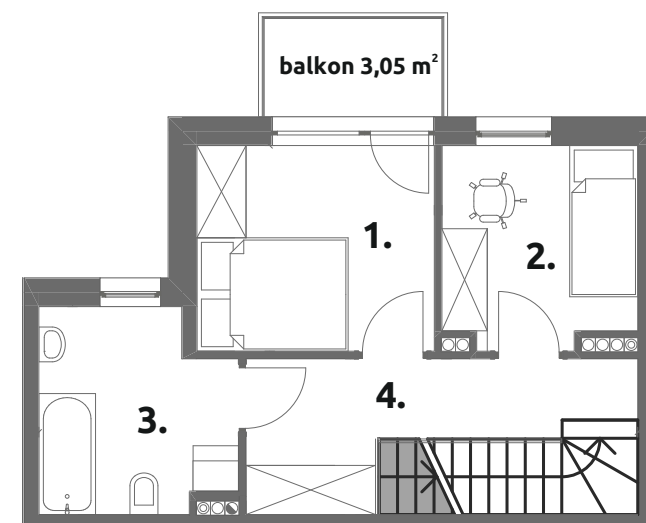
PARTER **31,16 m²**

- 1. garaż 2 stanowiska: **28,66**
- 2. pom. gospodarcze: **2,50**



PIĘTRO I **30,12 m²**

- 1. pokój dzienny z aneksem: **22,09**
- 2. łazienka: **2,83**
- 3. korytarz: **5,20**



PIĘTRO II **29,02 m²**

- 1. pokój: **8,54**
- 2. pokój: **6,69**
- 3. łazienka: **6,54**
- 4. komunikacja: **7,25**