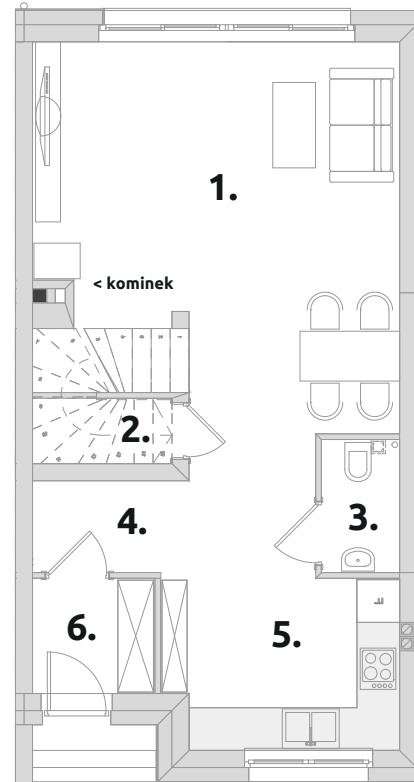
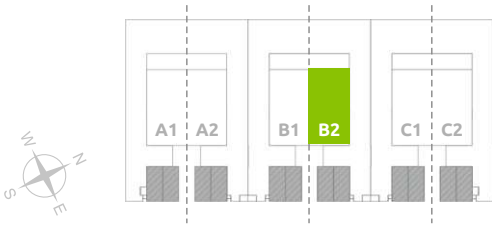




B2

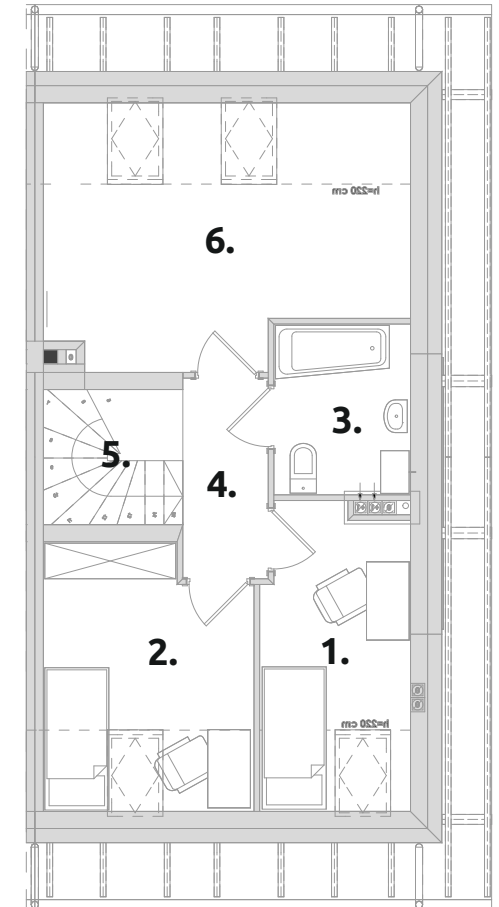
powierzchnia użytkowa:
70,99 m²

powierzchnia działki:
225 m²



PARTER **43,66 m²**

1. pokój dzienny:	27,72
2. pom. gospodarcze:	1,02
3. wc:	1,94
4. komunikacja:	2,75
5. kuchnia:	7,58
6. przedsiónek:	2,65



PIĘTRO **27,33 m²**

1. pokój:	7,36
2. pokój:	8,66
3. łazienka:	4,44
4. korytarz:	3,26
5. schody:	3,61

powierzchnia dodatkowa nieużytkowa:

6. strych	14,62
-----------	--------------

