



GREENBUD
DEVELOPMENT

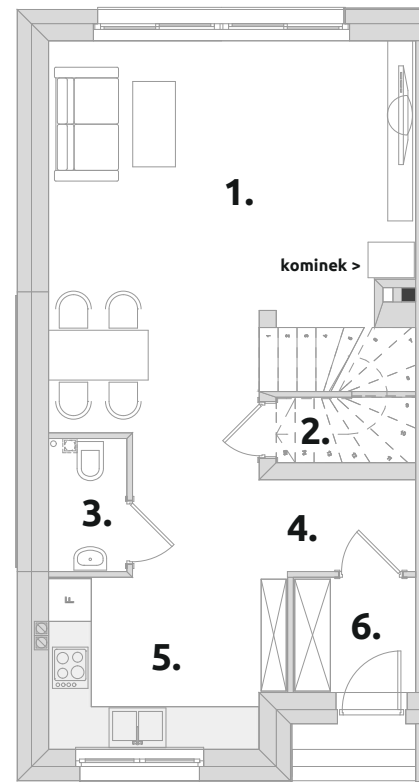
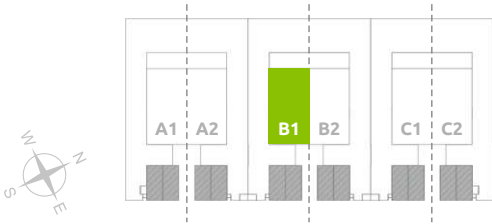
Gortatowo



B1

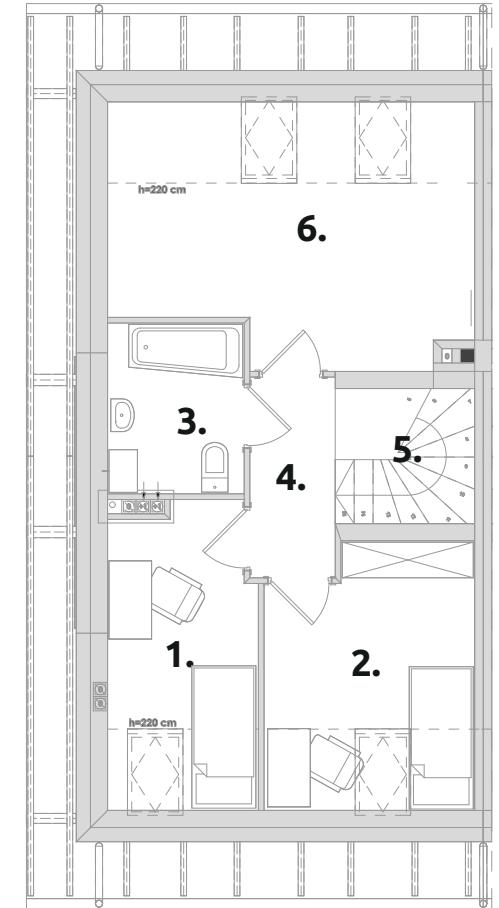
powierzchnia użytkowa:
70,99 m²

powierzchnia działki:
225 m²



PARTER **43,66 m²**

- | | |
|----------------------|--------------|
| 1. pokój dzienny: | 27,72 |
| 2. pom. gospodarcze: | 1,02 |
| 3. wc: | 1,94 |
| 4. komunikacja: | 2,75 |
| 5. kuchnia: | 7,58 |
| 6. przedsionek: | 2,65 |



PIĘTRO **27,33 m²**

- | | |
|--------------|-------------|
| 1. pokój: | 7,36 |
| 2. pokój: | 8,66 |
| 3. łazienka: | 4,44 |
| 4. korytarz: | 3,26 |
| 5. schody: | 3,61 |

powierzchnia dodatkowa nieużytkowa:

- | | |
|-----------|--------------|
| 6. strych | 14,62 |
|-----------|--------------|



Biuro sprzedaży
Greenbud development sp z o.o. sp.k.,
ul. Malwowa 15, 62-025 Kostrzyn, tel. 511-359-358, biuro@greenbud.com.pl

www.greenbud.com.pl